

Programme de recherche MAPE

« Réduction de la Mortalité Aviaire dans les Parcs Éoliens en exploitation »

20 septembre 2022

Ana Maria TOBON

Chargée de mission du projet MAPE – MSH SUD

Sommaire

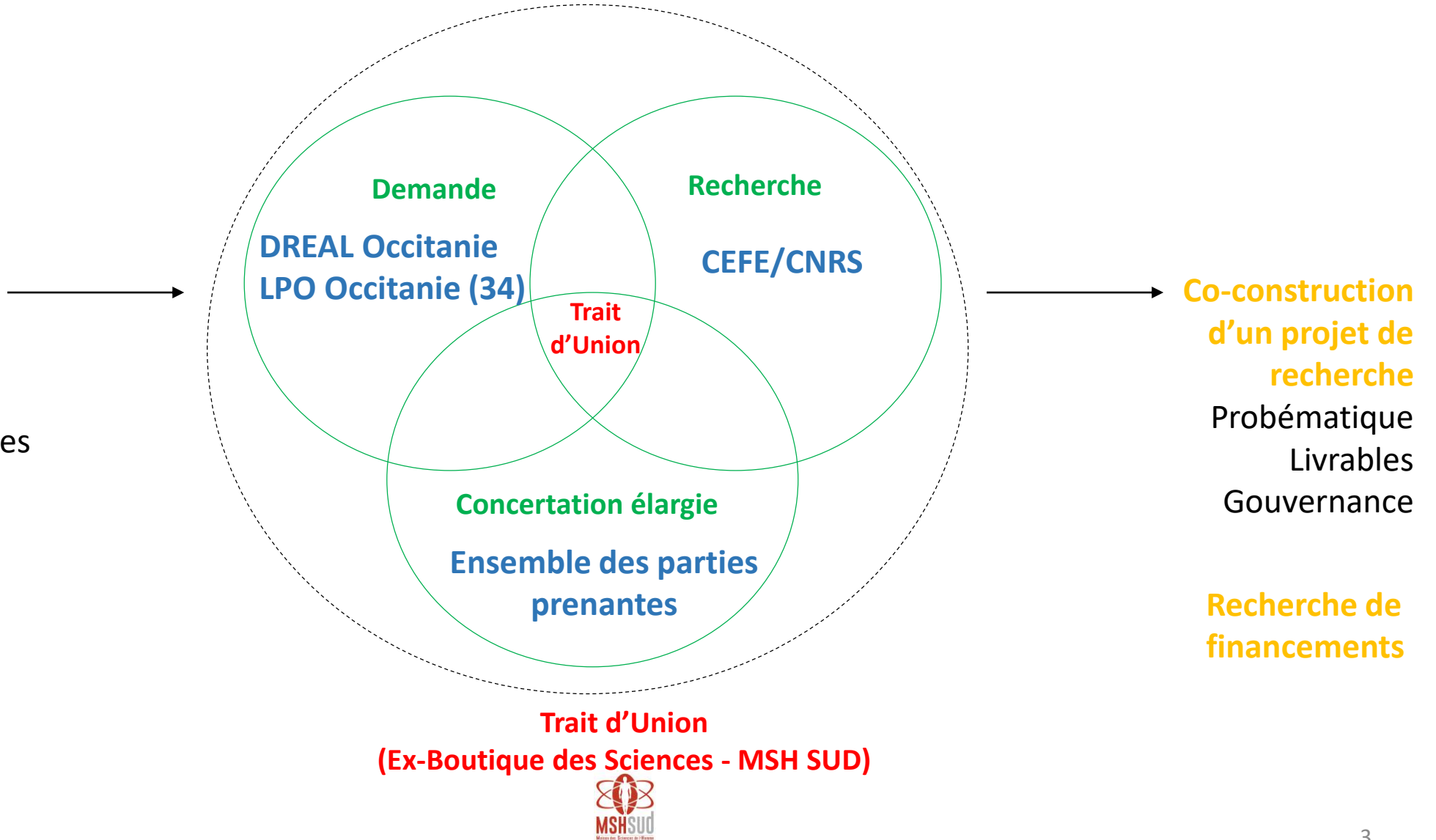
1. Origine
2. Processus
3. Structure et contenu
4. Financement
5. Gouvernance
6. Calendrier prévisionnel

1. Origine

Demande de recherche (2018)

«Comment réduire la mortalité aviaire dans les parcs éolien en exploitation ? »

En lien avec les systèmes de détection d'oiseaux



Accompagnement : Trait d'Union

PHASE INCUBATION – Co-construction du projet



Séminaire de lancement

- Présenter la démarche
- Présenter l'états des connaissances : mortalité aviaire, systèmes de détections...
- Recueillir attentes/enjeux

23 nov 2018



2^{ème} Séminaire

- Valider sujets de recherche
- Valider structure du projet
- Discuter les conditions de réalisation du projet

26 sept 2019

01 sept 2020

30 mars 2021

2022

2023



COPIL

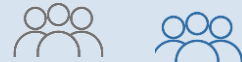
- Formaliser la gouvernance
- Rédiger pré-projet de recherche
- Planifier le processus
- Recruter chargée de mission

Réunions préparatoires



- Rédiger projet (livrables)
- Demander des subventions
- Rédiger un accord confidentialité
- Recruter les post-docs/doctorant

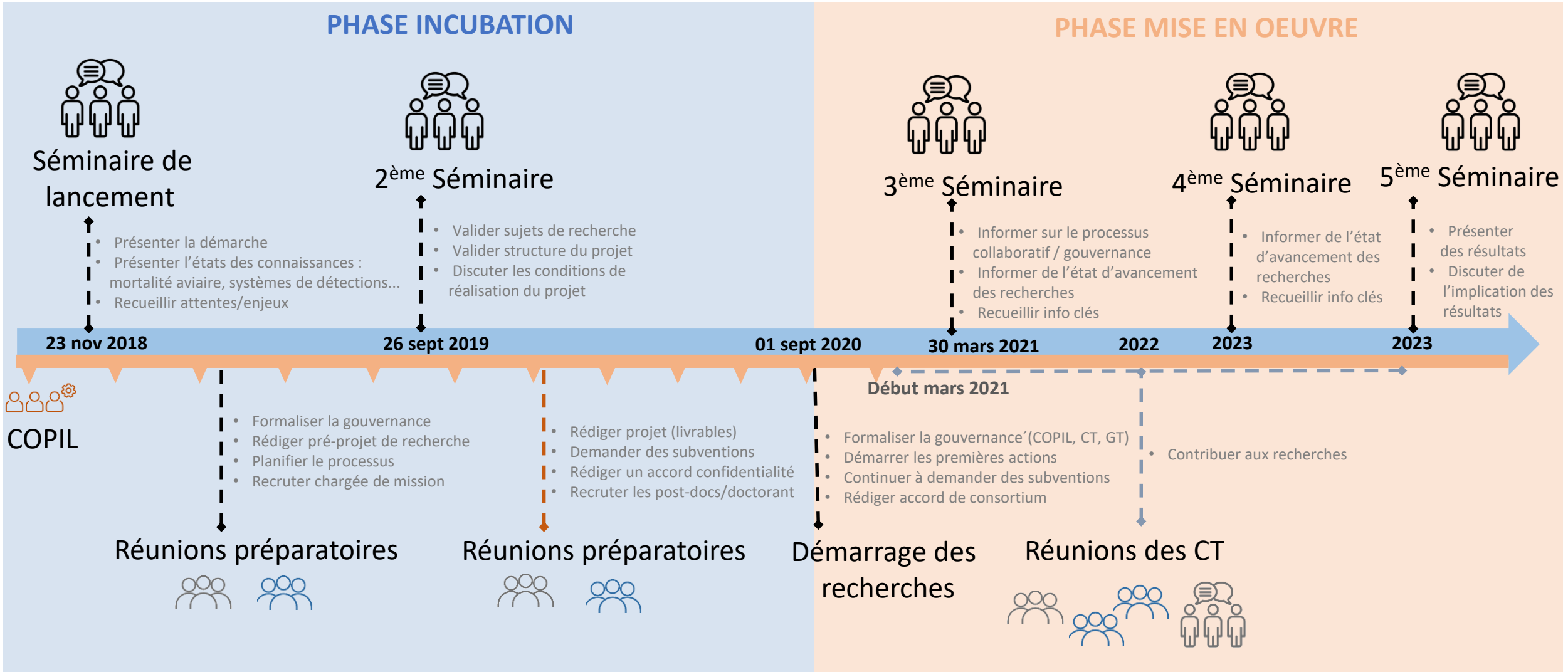
Réunions préparatoires



2. Processus

Accompagnement : Trait d'Union

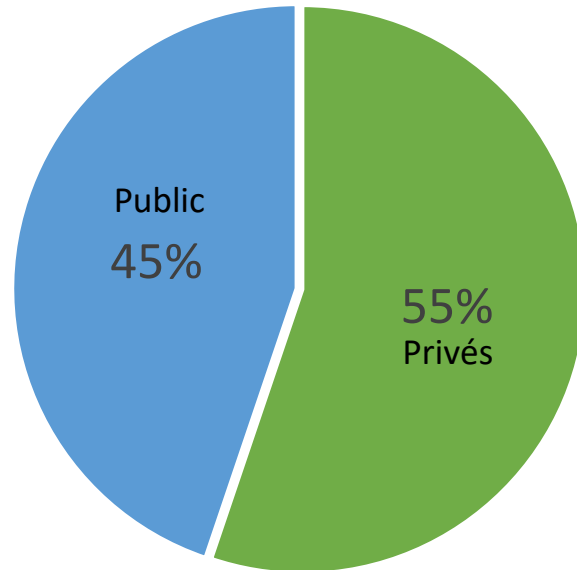
Accompagnement : MSH (TU tiers-veilleur)



3. Structure et contenu

VOLET RECHERCHE	WP1 Causes de la mortalité aviaire dans les parcs éoliens	R1 Comprendre les conditions qui favorisent les collisions d'oiseaux		1 post-doc / 2 ans
	WP2 Conséquences des collisions sur les populations d'oiseaux	R2 Déterminer les seuils de mortalités soutenables pour les populations d'oiseaux	1 post-doc / 1 an , 1 stagiaire / 6 mois	
	WP3 Informations pour améliorer les solutions de réduction de la mortalité aviaire	R3 Déterminer les distances de détection minimales des oiseaux pour éviter les mortalités	1 post-doc / 1 an , 1 stagiaire / 6 mois	
		R4 Mieux comprendre la perception du mouvement rotatif par les oiseaux	Doctorant / 3 ans	
		R5 Identifier les meilleures méthodes d'effarouchement	1 post-doc / 2 ans	
VOLET PROTOCOLE	WP4 Évaluation des outils de détection automatique	P1 Rédiger et valider le protocole d'évaluation collaboratif des systèmes de détection-réaction	P2 Mise en œuvre du protocole d'évaluation collaboratif dans des sites test	1 post-doc / 2 ans
VOLET CONCERTATION	WP5 Coordination, concertation, communication du projet	CC Coordination, accompagnement des processus de concertation et divulgation auprès des participants		1 chargé.e de mission / 3 ans

4. Financement



Le projet MAPE est financé sur 3 ans (2020-2023) par :

ADEME

OFB

DREAL Occitanie

MTES (DGEC)

REGION OCCITANIE

LABEX CEMEB (UM)

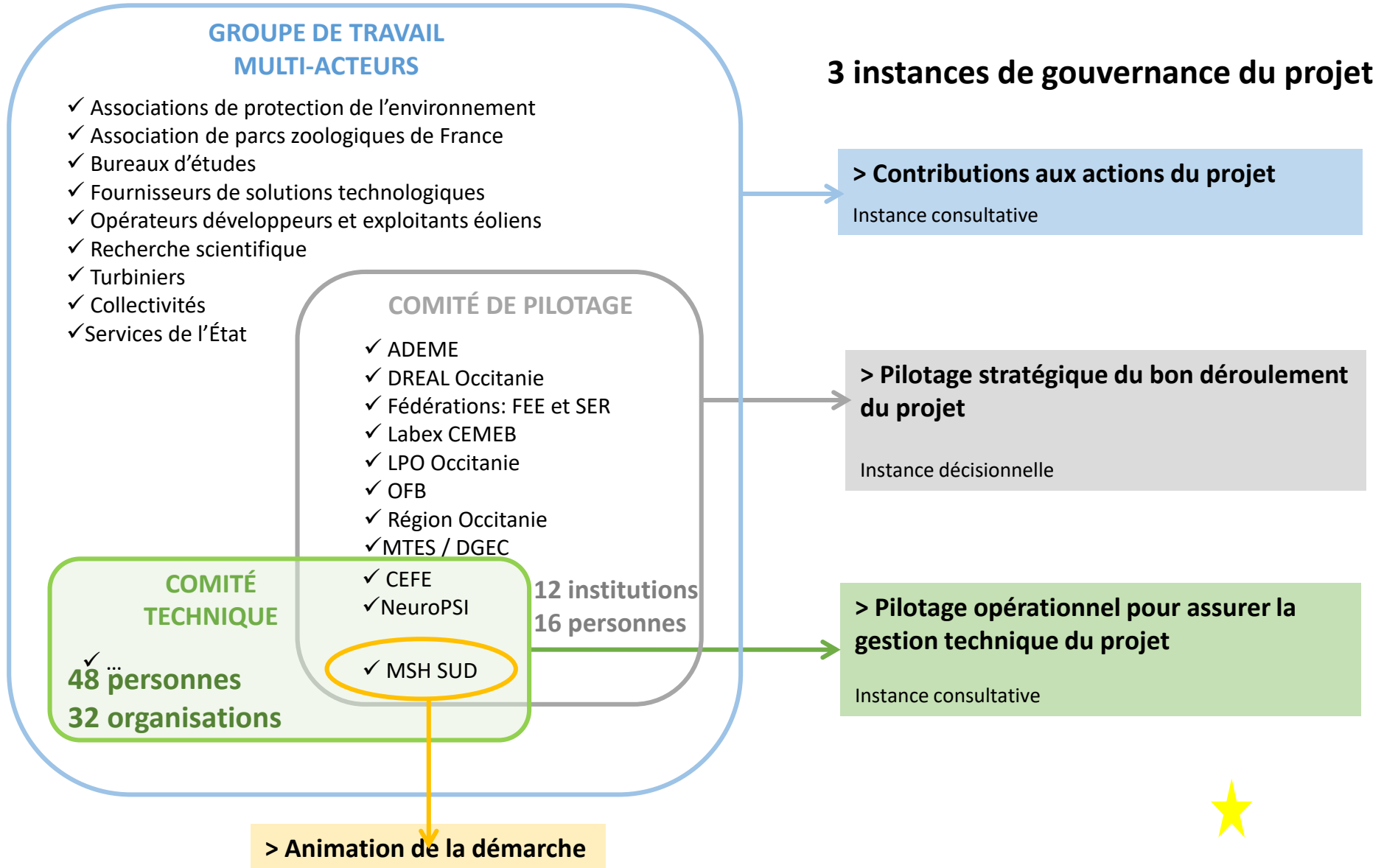
FEE / SER

Privés (22 opérateurs éoliens)

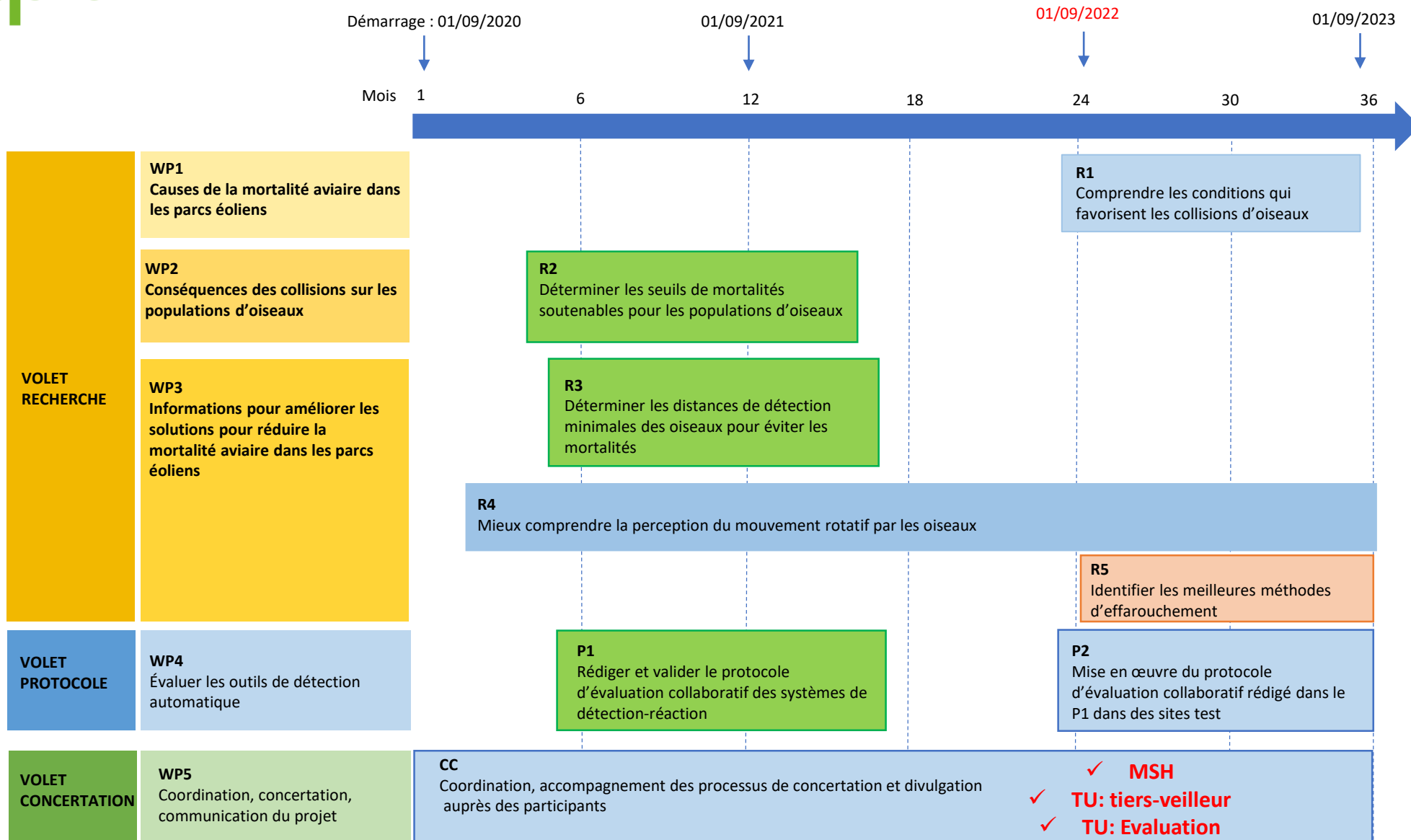
Gestion des financements : CNRS

5. Gouvernance

96 organisations
172 participants



6. Calendrier prévisionnel 2020-2023





MERCI

Ana Maria TOBON

Chargée de mission du projet MAPE

E-Mail : ana-maria.tobon-monroy@cnrs.fr

Site web : <http://mape.cnrs.fr>



AGIR pour la BIODIVERSITÉ



UPGÉ

ABO WIND



BORALEX



NEOEN

RES

RWE

SIEMENS Gamesa RENEWABLE ENERGY



valeco

VALOREM opérateur en énergies vertes

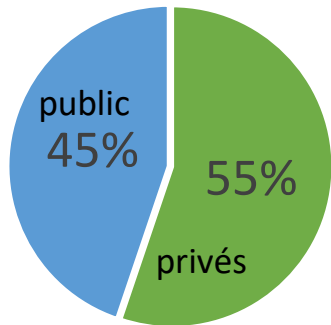
Vestas

VOLKSWIND

voltalia



Financement



Financements acquis		Financements en évaluation	
ADEME	183 000 €	RÉGION OCC	30 000 €
OFB	43 000 €	MTES (DGEC)	50 000 €
DREAL occitanie	30 000 €	PRIVÉ	15 000 €
LABEX CEMEB (UM)	20 000 €		
FEE/SER	10 000 €		
PRIVÉS	330 000 €		
TOTAL	616 000 €		95 000 €

Dépenses prévisionnelles du projet	968 700 €
Montant manquant	257 700 €