

# Action en cours : Lutte contre l'espèce invasive *Faxonius Rusticus*



In collaboration avec



université  
PARIS-SACLAY

UNIVERSITÉ DE  
RENNES 1

## Les coûts économiques des espèces exotiques envahissantes : un fardeau pour la société



Sur la base des données les plus fiables le coût économique des EEE en France se situe entre 1,2 et 10,6 milliards d'euros sur la période 1993-2018.

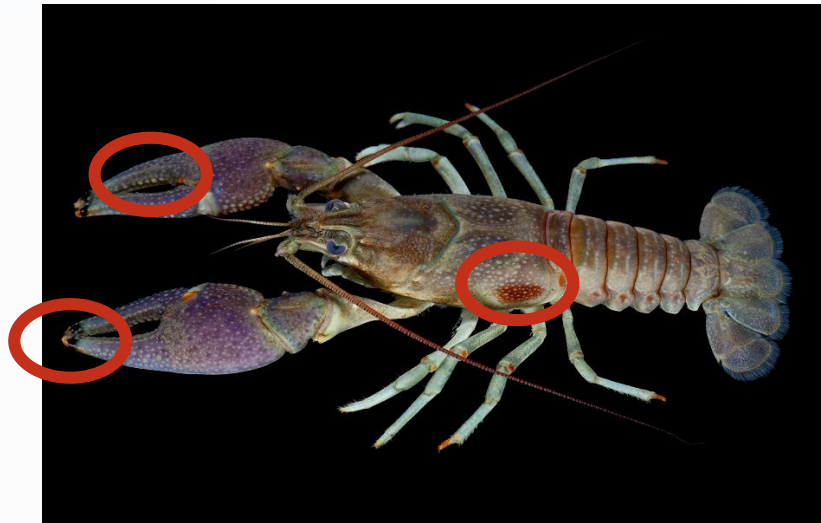
Les coûts économiques alarmants des invasions biologiques appellent à un renforcement rapide de l'action politique et publique pour mieux répondre au phénomène

→ La réaction rapide, avant que l'espèce ne se dissémine, est l'un des points clés mis en avant

# Action en cours : Lutte contre l'espèce invasive *Faxonius Rusticus*

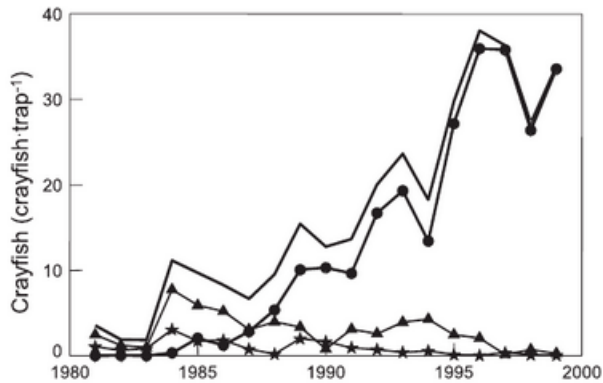
## 1er signalement à l'échelle européenne

Elle est reconnue comme l'une des écrevisses les plus invasives au monde. Elles provoquent de sérieux impacts sur la faune native (écrevisses, macroinvertébrés, bivalves) ainsi que sur la flore aquatique.

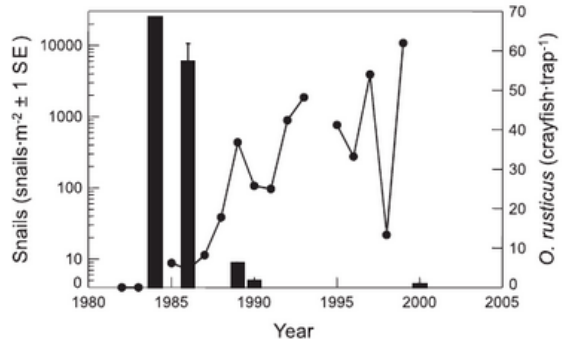


Karen et al. 2004

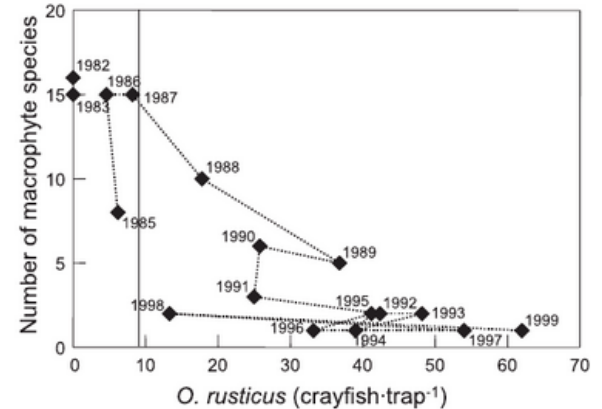
**Fig. 3.** Change in whole-lake crayfish trap catches over time. Total crayfish (solid line) is the sum of the abundance of all three species of crayfish. Individual species are *Orconectes rusticus* (●), *O. propinquus* (▲), and *O. virilis* (★).



**Fig. 6.** Change in snail (Gastropoda) abundance over time (1984, 1986, 1989, 1990, 2000) on sandy sediments in the southeast bay of Trout Lake (near site A). Line indicates *Orconectes rusticus* abundance at site A over the same time period. Data from 1984 are from Lodge et al. (1987). Error bars represent  $\pm 1$  standard error (SE). A measure of sampling error was not available for 1984.



**Fig. 8.** Time series of macrophyte species richness at site A vs. *Orconectes rusticus* abundance. Notice the variation in crayfish abundances in later years and low variation in macrophyte species richness. The vertical solid line denotes the abundance of *O. rusticus* after which *O. rusticus* abundance increased (often sharply) at all sites.



# Action en cours : Lutte contre l'espèce invasive *Faxonius Rusticus*

## Les actions d'éradications

2019 :  
découverte 1<sup>er</sup> prospections

2020 :  
prospections et piégeages en  
cours d'eau

2021 :  
prospections et piégeages en  
cours d'eau et dans le plan  
d'eau

La sécurisation du plan d'eau



La vidange, le chaulage et  
le maintien à sec du plan d'eau



Des piégeages et des captures



# Action en cours : Lutte contre l'espèce invasive *Faxonius Rusticus*

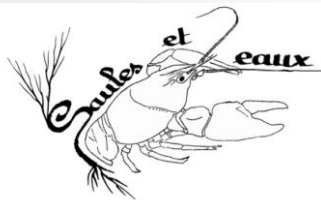
## Bilan des campagnes 2019 2020 et 2021



- linéaires colonisés : 4500 m<sup>2</sup> et sur 2,5km de cours d'eau
- individus capturés : + de 5000
  - Dont 93% dans le plan d'eau
  - Dont pour ceux en cours d'eau 80% dans les 250 m en aval immédiat du plan d'eau

→ Une aire de répartition qui semblerait ne pas évoluer et être limitée spatialement

→ Des actions coordonnées par les différents opérateurs de terrain



**Une éradication possible,**  
**sous réserve de continuer des opérations et un suivi pendant à minima 2 à 3 ans**

# Action en cours : Lutte contre l'espèce invasive *Faxonius Rusticus*

## Points de vigilance :

### Pas de communication sur la localisation au regard :

- des risques de disséminations de l'espèce par des personnes malveillantes
- pour des enjeux de sécurité du personnel réalisant les prospections de nuits
- vis-à-vis de la propriétaire du plan d'eau très interrogative sur l'action

### Nécessité de mobiliser des financements pour poursuivre l'opération :

- accompagnement de principe de l'AEAG
- recherche de financements .....