

LIFE  
ARTISAN

**LE CLIMAT CHANGE,  
ADAPTONS-NOUS  
AVEC LA NATURE**

# S'ADAPTER AUX CHANGEMENTS CLIMATIQUES, UNE URGENCE SOCIÉTALE

**De nombreux rapports scientifiques (GIEC, IPBES) le montrent : les changements climatiques et l'érosion de la biodiversité mettent en péril l'avenir des habitants de la planète.**

Les activités humaines produisent des quantités importantes de gaz à effet de serre, provoquant un dérèglement climatique. Les conséquences s'en font déjà vivement ressentir : augmentation des événements météorologiques extrêmes, élévation du niveau de la mer, diminution de la banquise arctique, perspective d'épisodes plus graves de fortes chaleurs, d'inondations, de sécheresses... Ces changements climatiques sont l'une des causes principales de l'érosion de la biodiversité, avec l'artificialisation des sols, la surexploitation des ressources naturelles, les diverses pollutions et l'essor des espèces exotiques envahissantes.

Trop souvent abordés séparément, la biodiversité et les changements climatiques sont pourtant intimement liés. Les écosystèmes terrestres et marins absorbent près de la moitié des émissions de dioxyde de carbone générées par l'être humain. Ils sont aussi indispensables en matière d'adaptation : les dunes protègent de l'érosion côtière, les récifs coralliens et mangroves permettent de réduire les effets des vagues causées par les tempêtes et cyclones, les zones humides constituent une protection naturelle contre les inondations, la végétation permet de réduire l'effet d'îlot de chaleur urbain grâce à l'évapotranspiration, la diversité des forêts réduit le risque d'incendie...

Pourtant, les solutions aujourd'hui proposées pour répondre aux effets des changements climatiques reposent principalement sur la construction d'infrastructures dites « grises » (digues, barrages...) laissant de côté celles offertes par les écosystèmes, aussi appelées « Solutions fondées sur la Nature » (SfN).

## Qu'est-ce qu'une solution d'adaptation au changement climatique fondée sur la nature (SafN) ?

Les Solutions fondées sur la Nature sont définies par l'Union Internationale pour la Conservation de la Nature (UICN) comme : « les actions visant à protéger, gérer de manière durable et restaurer des écosystèmes naturels ou modifiés pour relever directement les défis de société de manière efficace et adaptative, tout en assurant le bien-être humain et en produisant des bénéfices pour la biodiversité ». Les SafN sont des Solutions fondées sur la Nature (SfN) qui visent à répondre à un enjeu particulier : celui de l'adaptation aux changements climatiques.

## DÉPLACEMENT DES ESPÈCES



UN RÉCHAUFFEMENT DE 1°C EN UN POINT IMPLIQUE UN DÉPLACEMENT DE 180 KM VERS LE NORD OU DE 150 M EN ALTITUDE, POUR RETROUVER LA TEMPÉRATURE INITIALE.



**+ 1,5° C**  
EN MOYENNE  
EN FRANCE  
MÉTROPOLITAINE  
DEPUIS 1900

# LA SOLUTION SE TROUVE DANS LA NATURE !

Le 2<sup>ème</sup> Plan national d'adaptation au changement climatique (PNACC-2, 2018) reconnaît « la valeur de la biodiversité et des services écosystémiques pour l'adaptation et (...) recherche, partout où cela est possible, des synergies en privilégiant les solutions [d'adaptation] fondées sur la nature [SafN] » en accord avec les objectifs de Paris de 2015 (COP21).

Le projet Life intégré ARTISAN\* a été élaboré pour développer une synergie entre l'adaptation aux changements climatiques et la préservation de la biodiversité. Il vise ainsi à faciliter l'atteinte des objectifs du PNACC-2 et du Plan biodiversité (2018) de la France, à travers l'émergence de projets de Solutions fondées sur la Nature pour s'adapter aux conséquences des changements climatiques sur l'ensemble du territoire.

Financé à 60% par la Commission européenne et cofinancé par l'Etat français, le Life ARTISAN est piloté par l'Office français de la biodiversité (OFB), accompagné de 27 bénéficiaires associés.

\* Accroître la Résilience des Territoires au changement climatique par l'Incitation aux Solutions d'adaptation fondées sur la Nature.

## CONTRIBUER À INVERSER LA TENDANCE : UNE AMBITION NATIONALE

Le projet Life ARTISAN repose sur une stratégie d'action déployée sur tout le territoire, du national au local, en métropole et dans les Outre-mer. Cette stratégie repose sur quatre axes principaux.

### UN PROGRAMME DÉMONSTRATEUR

Afin de sensibiliser les acteurs des territoires à la diversité de SafN qui s'offrent à eux, un programme démonstrateur a été initié. 10 projets de SafN répartis sur l'ensemble du territoire métropolitain et ultra-marin sont en cours de déploiement, avec pour objectif de promouvoir leur efficacité dans une diversité de contextes et d'enjeux. Tous les territoires, quelle que soit leur échelle, peuvent mettre en œuvre des SafN.

### UNE ANIMATION RÉGIONALE

Le projet Life ARTISAN se mobilise à travers la présence d'un animateur régional dans chaque région ou sous-région française pour créer et faire vivre une dynamique régionale autour des SafN et ainsi faciliter leur mise en œuvre par des porteurs de projets locaux. Pour cela, les animateurs :

- > organisent des webinaires, formations et journées techniques et valorisent des retours d'expériences.
- > mettent en lien les porteurs de

projets entre eux, mais aussi avec des financeurs et des structures accompagnatrices.

### UN RÉSEAU ET DES RESSOURCES

La mise en œuvre du projet Life ARTISAN repose par ailleurs sur la mise en réseau des acteurs et un accès facilité à des ressources. Les acteurs auront ainsi à disposition :

- > les travaux de 7 groupes de travail thématiques (sciences et société, milieu rural, eau, urbain, littoral, Outre-mer, et acteurs économiques), des journées techniques, des forums et des trophées afin d'améliorer leurs connaissances.
- > une interface web dédiée pour développer et diffuser des outils et trouver toutes les ressources nécessaires (Centre de ressources pour l'adaptation au changement climatique - CRACC).

### DES LEVIERS À MOBILISER

Sur la base de différentes études menées dans le cadre du projet Life ARTISAN, des leviers ont été identifiés :

- > accompagner les filières

économiques prioritaires car particulièrement exposées aux changements climatiques, notamment les secteurs agricole, sylvicole, du tourisme et du bâtiment.

- > créer des formations pour les décideurs publics et privés et les équipes techniques des collectivités territoriales.
- > appuyer l'accès aux financements.
- > intégrer les SafN dans les référentiels normatifs.
- > favoriser les liens entre science et décisions politiques.

### LES GRANDES ÉTAPES

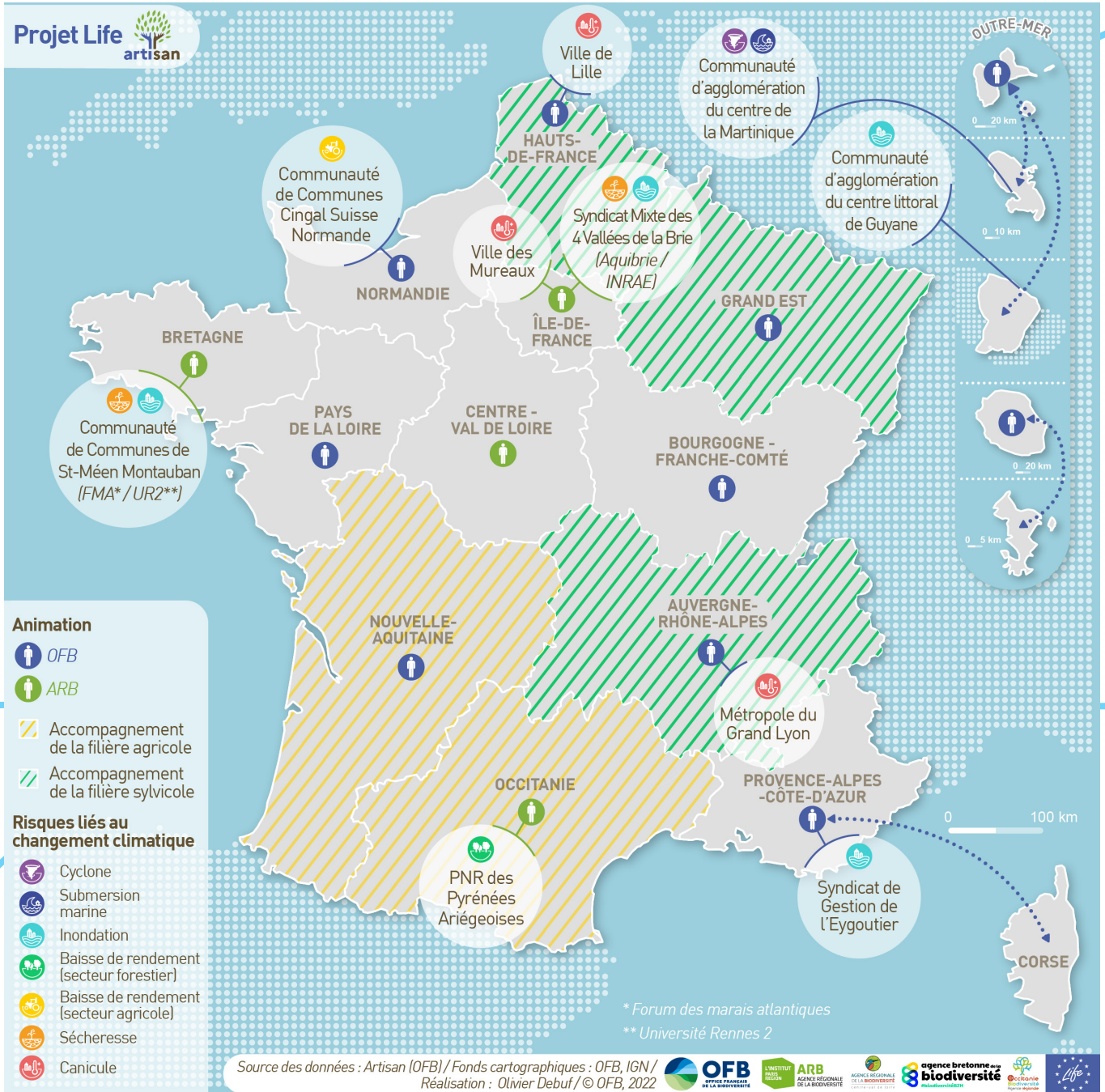


2020 2021

État des lieux des outils/ressources existants et état de l'art de la recherche ; Analyse des besoins en connaissances ainsi que des freins et leviers à la mise en œuvre de SafN

Animation régionale,

# LES ACTIONS DU PROJET LIFE ARTISAN EN RÉGION



## PARTENARIATS ET DÉPLOIEMENT

Forum ARTISAN 1  
Trophées ARTISAN 1

Accompagnement des filières économiques pour y intégrer les SaFN

**2022**

**2023**

Production de nouveaux outils/ressources, formations continues et initiales, création d'un MOOC sur les SaFN

## CONSOLIDATION

Forum ARTISAN 2  
Trophées ARTISAN 2

**2024**

Groupes de travail thématiques du Réseau ARTISAN (National et Europe)  
Veille scientifique et valorisation des résultats obtenus

## ÉVALUATION

Forum ARTISAN 3  
Trophées ARTISAN 3

Évaluation finale (rapport Layman)

Étude, travaux et suivi évaluation des 10 sites pilotes

**2026**

**2027**

Préparation de l'après Projet Life ARTISAN

facilitation auprès des porteurs de projets sur les territoires et mobilisation des financements

Études et travaux des sites pilotes

# S'ADAPTER À LA SPÉCIFICITÉ DES ENJEUX TERRITORIAUX : EXEMPLES DE SITES PILOTES

## SITE PILOTE DE LA COMMUNAUTÉ D'AGGLOMÉRATION DU CENTRE DE LA MARTINIQUE

**Enjeu d'adaptation aux changements climatiques visé :**  
Exposition de la population, des activités économiques et de l'environnement à l'élévation du niveau marin ainsi qu'aux impacts de la houle.

**Le projet :** Le site pilote de l'étang Z'Abriots, dans la baie de Fort-de-France, est une opération de génie écologique fondée sur la mangrove pour réduire la vulnérabilité du port de plaisance face aux changements climatiques. Alternative aux infrastructures lourdes, l'opération consiste à mettre en place un système simple, léger et réversible (pieux en bois) à l'extérieur du port afin de générer du dépôt sédimentaire et créer des conditions propices à l'extension de la mangrove déjà présente sur le site. En interceptant l'agitation du plan d'eau, cette « infrastructure verte » devrait être en mesure de résister à la houle, de s'auto-réparer et de s'adapter à l'élévation du niveau marin.

⊕ **Les bénéfices attendus sur la biodiversité :** Favoriser le développement des espèces associées à la mangrove (éponges, mollusques, poissons...), la protection des herbiers marins à l'aval de cette dernière (face à l'hyper sédimentation), ainsi que les fonctionnalités écologiques (nursérie pour les poissons juvéniles).

⊕ **Les bénéfices attendus sur les habitants :** Sécurité face aux risques de submersion et amélioration de la qualité de vie.



## SITE PILOTE DE LA VILLE DES MUREAUX

**Enjeu d'adaptation aux changements climatiques visé :**  
Îlots de chaleur urbains avec une élévation des températures de l'air et des surfaces des centres-villes par rapport aux périphéries, particulièrement la nuit.

**Le projet :** La commune des Mureaux souhaite utiliser les SafN dans sa lutte contre l'effet d'îlots de chaleur urbains grâce à la désimperméabilisation et végétalisation de la cour d'école Paul Raoult ainsi que par la création d'îlots écologiques à proximité du parc urbain Molière. Cela permettra notamment d'infiltrer les eaux de pluie, favorisant ainsi l'évapotranspiration des végétaux et le rafraîchissement de la zone.

⊕ **Les bénéfices attendus sur la biodiversité :**  
Développer de nouvelles zones d'habitats pour la faune et favoriser le développement de la flore.

⊕ **Les bénéfices attendus sur les habitants :**  
Renforcement de l'effet d'îlot de fraîcheur.



## LES BÉNÉFICIAIRES DU PROJET LIFE ARTISAN

### LOCAL



### RÉGIONAL



### NATIONAL



\* ne sont pas bénéficiaires mais partenaires

Pour contacter l'équipe de coordination du projet : [artisan@ofb.gov.fr](mailto:artisan@ofb.gov.fr)

Pour en savoir plus sur le projet :

Page web : <https://ofb.gov.fr/le-projet-life-integre-artisan>

Page Twitter : @LifeARTISAN\_

Page documentation : <https://ofb.gov.fr/le-projet-life-integre-artisan/documentation-life-artisan>

Centre de ressources adaptation au changement climatique :

[www.adaptation-changement-climatique.gouv.fr](http://www.adaptation-changement-climatique.gouv.fr)



Pour plus d'information sur les projets LIFE :

[www.ecologie.gouv.fr/programme-europeen-financement-life](http://www.ecologie.gouv.fr/programme-europeen-financement-life)

[ofb.gov.fr](http://ofb.gov.fr) • @OFBiodiversite

