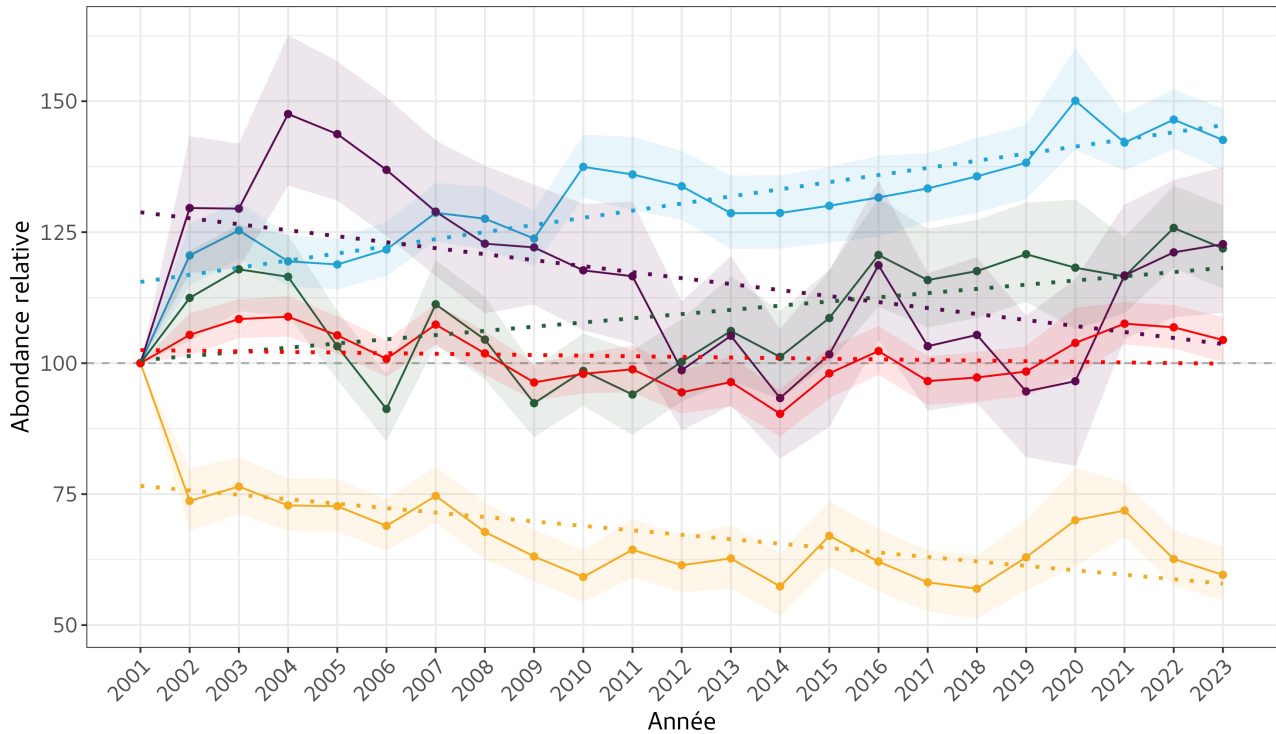
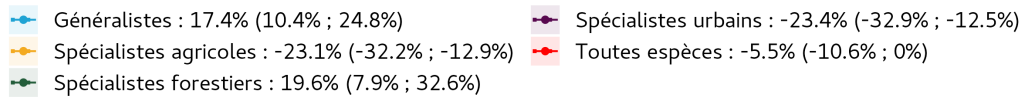


## Tendances par groupe

### Tendances par groupe (2001-2023)



**Généralistes :** Pigeon ramier, Coucou gris, Pic vert, Fauvette à tête noire, Pinson des arbres, Rossignol philomèle, Merle noir, Lorient d'Europe, Mésange charbonnière, Mésange bleue, Corneille noire, Geai des chênes, Hypolaïs polyglotte

**Spécialistes agricoles :** Buse variable, Faucon crécerelle, Perdrix rouge, Huppe fasciée, Alouette des champs, Alouette lulu, Fauvette grisettes, Tarier pâtre, Pie-grièche écorcheur, Linotte mélodieuse, Bruant jaune, Bruant zizi, Bruant proyer

**Spécialistes forestiers :** Fauvette mélanocéphale, Pouillot de Bonelli, Pouillot véloce, Roitelet à triple bandeau, Sittelle torchepot, Grimpereau des jardins, Troglodyte mignon, Grive musicienne, Rougegorge familier

**Spécialistes urbains :** Tourterelle turque, Martinet noir, Hirondelle de fenêtre, Hirondelle rustique, Rougequeue noir, Choucas des tours, Pie bavarde, Chardonneret élégant, Verdier d'Europe, Serin cini, Moineau domestique

*Les espèces dont l'occurrence annuelle est trop faible (médiane inférieure à 12) pour que la tendance calculée soit fiable sont notées dans le tableau ci-dessous avec une astérisque. Ces dernières, ainsi que les espèces dont les variations annuelles sont incertaines sont retirées des listes de spécialistes pour le calcul des tendances*

## Tendances sur 22 ans par espèce

Groupe	Espèce	Tendance	IC	Classification
	<b>Accenteur mouchet*</b>	-59.6%	[-76.8% ; -29.5%]	Déclin modéré à fort
Spécialistes agricoles	<b>Alouette des champs</b>	-35.3%	[-60% ; +4.4%]	Incertain
Spécialistes agricoles	<b>Alouette lulu</b>	+45.3%	[+11.6% ; +89.2%]	Augmentation modérée
	<b>Bergeronnette grise</b>	-28.8%	[-52.8% ; +7.4%]	Stable
	<b>Bouscarle de Cetti*</b>	-64.3%	[-81.1% ; -32.7%]	Déclin modéré à fort
	<b>Bouvreuil pivoine*</b>	-17.1%	[-67.3% ; +110.1%]	Incertain
Spécialistes agricoles	<b>Bruant jaune</b>	-81.4%	[-90.8% ; -62.6%]	Déclin fort
Spécialistes agricoles	<b>Bruant proyer</b>	+111%	[+50.5% ; +195.8%]	Augmentation modérée à forte
Spécialistes agricoles	<b>Bruant zizi</b>	+8.2%	[-14.1% ; +36.5%]	Stable
	<b>Busard cendré*</b>	-31.3%	[-71.2% ; +64.2%]	Incertain
Spécialistes agricoles	<b>Buse variable</b>	-26.7%	[-44.3% ; -3.4%]	Déclin modéré
	<b>Caille des blés*</b>	-18.7%	[-50.5% ; +33.5%]	Stable
	<b>Canard colvert*</b>	-28.3%	[-79.3% ; +148.5%]	Incertain
Spécialistes urbains	<b>Chardonneret élégant</b>	-35.7%	[-53.5% ; -11.1%]	Déclin modéré
Spécialistes urbains	<b>Choucas des tours</b>	+231%	[+40.7% ; +678.7%]	Augmentation modérée à forte
	<b>Cisticole des joncs*</b>	+101.4%	[+10.2% ; +267.9%]	Augmentation modérée à forte
Généralistes	<b>Corneille noire</b>	-3.3%	[-22.6% ; +20.6%]	Stable
Généralistes	<b>Coucou gris</b>	-28.4%	[-44% ; -8.6%]	Déclin modéré
	<b>Epervier d'Europe*</b>	-20.2%	[-55.8% ; +44.1%]	Incertain
	<b>Faisan de Colchide</b>	+49.6%	[-1.5% ; +127.1%]	Incertain
Spécialistes agricoles	<b>Faucon crécerelle</b>	-0.6%	[-26.3% ; +34.2%]	Stable
	<b>Fauvette des jardins*</b>	-12.6%	[-56.5% ; +75.6%]	Incertain
Spécialistes agricoles	<b>Fauvette grisette</b>	-28.5%	[-49.8% ; +1.9%]	Stable
Spécialistes forestiers	<b>Fauvette mélanocéphale</b>	+11.6%	[-25.7% ; +67.6%]	Stable
	<b>Fauvette orphée*</b>	+58.9%	[-26.3% ; +242.7%]	Incertain
	<b>Fauvette passerinette</b>	+101.8%	[+12% ; +263.8%]	Augmentation modérée à forte
	<b>Fauvette pitchou*</b>	-74.8%	[-89.6% ; -39.1%]	Déclin modéré à fort
Généralistes	<b>Fauvette à tête noire</b>	+20.2%	[-2.2% ; +47.7%]	Stable
Généralistes	<b>Geai des chênes</b>	+2.5%	[-15.6% ; +24.6%]	Stable
	<b>Grand Corbeau*</b>	+4.7%	[-44% ; +95.9%]	Stable
Spécialistes forestiers	<b>Grimpereau des jardins</b>	+78%	[+34.6% ; +135.4%]	Augmentation modérée à forte
	<b>Grive draine</b>	+97.7%	[+30.7% ; +199.1%]	Augmentation modérée à forte
Spécialistes forestiers	<b>Grive musicienne</b>	0%	[-27.7% ; +38.2%]	Stable
	<b>Guêpier d'Europe*</b>	-66.6%	[-91.8% ; +35.1%]	Incertain
Spécialistes urbains	<b>Hirondelle de fenêtre</b>	-45%	[-74.2% ; +17.1%]	Incertain

Groupe	Espèce	Tendance	IC	Classification
Spécialistes urbains	<b>Hirondelle rustique</b>	-49.5%	[-64% ; -29.1%]	Déclin modéré à fort
Spécialistes agricoles	<b>Huppe fasciée</b>	+20.9%	[-12% ; +65.9%]	Stable
Généralistes	<b>Hypolaïs polyglotte</b>	+59.8%	[+24.2% ; +105.6%]	Augmentation modérée
	<b>Héron cendré*</b>	+196.4%	[+44.1% ; +509.7%]	Augmentation modérée à forte
Spécialistes agricoles	<b>Linotte mélodieuse</b>	-31.5%	[-66.4% ; +39.3%]	Incertain
Généralistes	<b>Loriot d'Europe</b>	+52.4%	[+16.2% ; +100%]	Augmentation modérée
Spécialistes urbains	<b>Martinet noir</b>	-56.3%	[-72.2% ; -31.3%]	Déclin modéré à fort
Généralistes	<b>Merle noir</b>	+1.7%	[-14.7% ; +21.1%]	Stable
	<b>Milan noir</b>	+119.2%	[+45.3% ; +230.7%]	Augmentation modérée à forte
Spécialistes urbains	<b>Moineau domestique</b>	-8.9%	[-33.2% ; +24.3%]	Stable
Généralistes	<b>Mésange bleue</b>	-21.2%	[-41.3% ; +5.9%]	Stable
Généralistes	<b>Mésange charbonnière</b>	+6.8%	[-10.4% ; +27.2%]	Stable
	<b>Mésange huppée*</b>	+66.1%	[-7.1% ; +196.9%]	Incertain
	<b>Mésange noire*</b>	-24.3%	[-57.8% ; +36%]	Incertain
	<b>Mésange nonnette*</b>	+1.9%	[-39.9% ; +72.8%]	Stable
	<b>Mésange à longue queue</b>	+29.6%	[-14.2% ; +95.9%]	Stable
Spécialistes agricoles	<b>Perdrix rouge</b>	-29.4%	[-52.7% ; +5.4%]	Stable
	<b>Pic noir*</b>	+93.3%	[+0.3% ; +272.5%]	Augmentation modérée à forte
Généralistes	<b>Pic vert</b>	-7.5%	[-28.4% ; +19.5%]	Stable
	<b>Pic épeiche</b>	+0.4%	[-20.9% ; +27.4%]	Stable
Spécialistes urbains	<b>Pie bavarde</b>	-12.7%	[-33.9% ; +15.5%]	Stable
	<b>Pie-grièche à tête rousse*</b>	-32%	[-66.6% ; +38.4%]	Incertain
Spécialistes agricoles	<b>Pie-grièche écorcheur</b>	-36.6%	[-69.2% ; +30.6%]	Incertain
	<b>Pigeon biset*</b>	+662%	[+173.4% ; +2023.9%]	Augmentation forte
Généralistes	<b>Pigeon ramier</b>	+337.1%	[+252% ; +442.9%]	Augmentation forte
Généralistes	<b>Pinson des arbres</b>	+17.3%	[-3.2% ; +42%]	Stable
	<b>Pipit des arbres</b>	-46.1%	[-64.8% ; -17.4%]	Déclin modéré à fort
	<b>Pipit rousseline*</b>	-57%	[-84.9% ; +22.6%]	Incertain
Spécialistes forestiers	<b>Pouillot de Bonelli</b>	+63.6%	[+20.6% ; +121.9%]	Augmentation modérée à forte
Spécialistes forestiers	<b>Pouillot véloce</b>	-10.8%	[-30% ; +13.6%]	Stable
	<b>Roitelet huppé*</b>	-15.3%	[-55.1% ; +59.7%]	Stable
Spécialistes forestiers	<b>Roitelet à triple bandeau</b>	+59.9%	[+9.1% ; +134.2%]	Augmentation modérée à forte
Généralistes	<b>Rossignol philomèle</b>	-5.4%	[-20.2% ; +12.1%]	Stable
Spécialistes forestiers	<b>Rougegorge familier</b>	+21.7%	[-7.8% ; +60.5%]	Stable
Spécialistes urbains	<b>Rougequeue noir</b>	-19.2%	[-37.3% ; +4.1%]	Stable
	<b>Rougequeue à front blanc*</b>	+103.1%	[+13.2% ; +264.6%]	Augmentation modérée à forte

Groupe	Espèce	Tendance	IC	Classification
Spécialistes urbains	Serin cini	-35.4%	[-52.5% ; -12.1%]	Déclin modéré
Spécialistes forestiers	Sittelle torchepot	+20.9%	[-12.6% ; +67.2%]	Stable
Spécialistes agricoles	Tarier pâtre	-57.1%	[-70.6% ; -37.6%]	Déclin modéré à fort
	Torcol fourmilier*	+102.3%	[+28.8% ; +217.8%]	Augmentation modérée à forte
	Tourterelle des bois	-6.6%	[-31.1% ; +26.7%]	Stable
Spécialistes urbains	Tourterelle turque	+52.2%	[+22.4% ; +89.2%]	Augmentation modérée
Spécialistes forestiers	Troglodyte mignon	-25.4%	[-42.6% ; -3%]	Déclin modéré
Spécialistes urbains	Verdier d'Europe	-66.4%	[-75.3% ; -54.3%]	Déclin modéré à fort
	Étourneau	+144.8%	[+58.9% ; +277.3%]	Augmentation modérée à forte
	sansonnet			

\* espèces dont l'occurrence annuelle est trop faible (médiane inférieure à 12) pour que la tendance calculée soit fiable

**Augmentation forte :** taux annuel de croissance et intervalle de confiance supérieurs à 1.036.

**Augmentation modérée à forte:** taux annuel de croissance et intervalle de confiance supérieurs à 1 et recoupant 1.036.

**Augmentation modérée:** taux annuel de croissance et intervalle de confiance compris entre 1 et 1.036.

**Stable :** l'intervalle de confiance du taux de croissance recoupe 1 (pas de tendance significative), et est inclus dans l'intervalle (0.964 ; 1.036).

**Déclin modéré :** taux annuel de croissance et intervalles de confiance compris entre 0.964 et 1.

**Déclin modéré à fort:** taux annuel de croissance et intervalle de confiance inférieurs à 1 et recoupant 0.964.

**Déclin fort :** taux annuel de croissance et intervalle de confiance inférieurs à 0.964.

**Incertain :** l'intervalle de confiance du taux de croissance recoupe 1 (pas de tendance significative), et recoupe une des bornes de l'intervalle (0.964 ; 1.036).

*NB : ces catégories sont basées sur le critère Liste Rouge de classement des espèces comme Vulnérable (réduction de population supérieure à 30% sur 10 ans)*