

Témoignage : retour d'expérience

Action d'accompagnement des agriculteurs/trices sur les pratiques favorables à la biodiversité

Janvier 2026



Coordinateur



Partenaires associés



Financeurs



LIFE Terra Musiva : késako ?



- Où ? 6 sites Natura 2000 entre Cèze et Gardon
- Pourquoi ? Renforcer la conservation d'habitats et d'espèces menacés des garrigues gardoises



- **Qui ?** SMGG + 8 partenaires associés
Chambre d'Agriculture du Gard, Département du Gard, CEN Occitanie, COGARD, CPIE du Gard, Ecologistes de l'Euzière, FD CIVAM 30, La Capelle-et-Masmolène
- **Quand ?** 01/09/21 au 31/12/26

LIFE Terra Musiva : késako ?

MILIEUX OUVERTS

- Travaux d'ouverture sur 550 ha
- Création de lavognes & garennes
- Accompagnement des éleveurs pour la gestion éco-pastorale des pelouses



MILIEUX AGRICOLES

- Développement des pratiques favorables à la biodiversité
- Accompagnement des éleveurs autour de la gestion du risque parasitaire



MILIEUX HUMIDES

- Restauration de mares
- Lutte contre l'Ecrevisse de Louisiane



MILIEUX BOISES

- Protection des ripisylves de la Cèze et du Gardon



MILIEUX HABITES

- Lutte contre la pollution lumineuse
- Accompagnement des communes pour la prise en compte de la biodiversité

L'action : un accompagnement en plusieurs phases – une démarche itérative

1. Appel à projets et calendrier général
2. Diagnostic de situation
3. Mise en œuvre des projets : co-construction et évolution continue
4. Mise en œuvre des projets : suivi des espèces des milieux agricoles
5. Mise en œuvre des projets : organisation de l'équipe action

Les partenaires impliqués



1. Appel à projets



Jun -Septembre 2023



Démarche ascendante

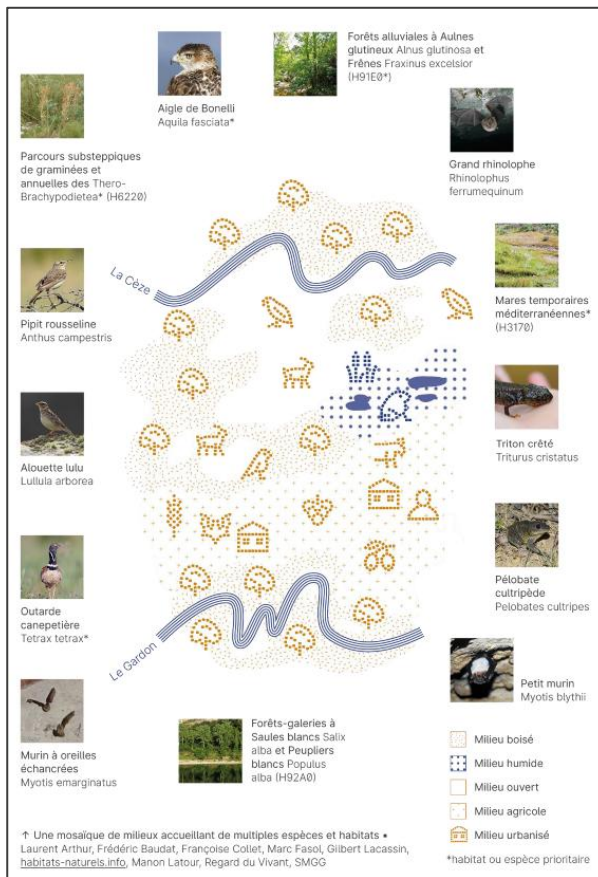
- 24 candidatures
 - Entretien préalable pendant l'été
 - Grille de sélection multicritères (Natura 2000)
- = 10 projets accompagnés**

Prise en charge 100% des dépenses

- **Matériel** nécessaire pour expérimenter ou renforcer la/les pratique(s) favorable(s) à la biodiversité
- **Prestations** : accompagnement spécifique, implantation de couvert ou de haies, etc.
- **Consommables** : plants, semences, nichoirs, etc.

Budget : 200 000 €

1. Appel à projets



Forêts alluviales à Aulnes glutineux *Alnus glutinosa* et Frênes *Fraxinus excelsior* (H91E0*)

Parcours substeppiques de graminées et annuelles des Théro-Brachypodietea* (H6220)

Mares temporaires méditerranéennes* (H3170)

Forêts-galeries à Saules blancs *Salix alba* et Peupliers blancs *Populus alba* (H92A8)

Milieu boisé

Milieu humide

Milieu ouvert

Milieu agricole

Milieu urbanisé

*** Une mosaïque de milieux accueillant de multiples espèces et habitats • Laurent Arthur, Frédéric Baudat, Françoise Collet, Marc Fasoï, Gilbert Lacassin, habitats-natureis.info, Manon Latour, Regard du Vivant, SMGG**

***habitat ou espèce prioritaire**

Le Cèze

Le Gardon

Aigle de Bonelli *Aquila fasciata**

Grand rhinolophe *Rhinolophus ferrumequinum*

Pipit rousseline *Anthus campestris*

Murin à oreilles échancrées *Myotis emarginatus*

Mareilles méditerranéennes* (H3170)

Triton crêté *Triturus cristatus*

Alouette lulu *Lullula arborea*

Pélobate cultripède *Pelobates cultripes*

Outarde canepetière *Tetrax tetrax**

Petit murin *Myotis blythii*

Infrastructures agro-écologiques

- Conception-implantation de haies multi-strates
- Installation de gîtes/abris pour les auxiliaires
- Implantation de bandes enherbées
- Réouverture de milieux pour implanter des couverts herbacés
- Création de mare ou de lavogne

Pratiques agricoles

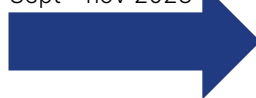
- Intégration de couverts végétaux en inter-culture
- Intégration d'outil d'effarouchement (barre)
- Gestion de l'enherbement
- Gestion des adventices
- Contrôle biologique des ravageurs
- Gestion du pâturage extensif et rotation
- Réduction de l'utilisation de produits phytosanitaires (désherbage mécanique, etc.)

Proposer sans contraindre ?

2. Diagnostic de situation



Sept - nov 2023



Gestion des ravageurs et protection des cultures

Cultures (sur parcelles projet) ex: vignes	Type de traitement ex: herbicide, fongicide, insecticide, régulateur de croissance, etc.	Nombre de passages	Part de la dose homologuée (pleine dose (100%) ou demi-dose (50%))	Année	Classique ou année spécifique ? (détails et explications)

Base : diag de vulnérabilité CA30, diag de durabilité CIVAM, diag LIFE Biodiv' Paysanne, outil Dialecte, etc.

Double approche, à la fois agricole et naturaliste, quant à la prise en compte de la biodiversité sur l'exploitation



Conduit en **binôme** 

Contenu :

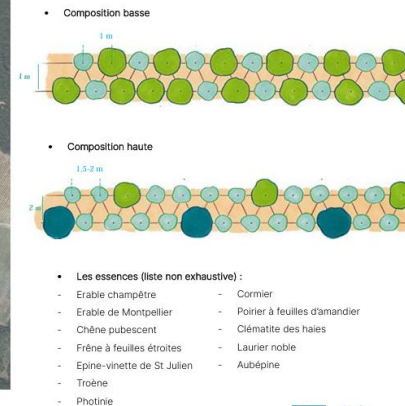
- des questions de **compréhension globale** du fonctionnement de l'exploitation ;
- des questions sur les **pratiques** agricoles à l'échelle de l'exploitation susceptibles d'avoir un impact direct ou indirect sur la biodiversité ;
- des questions **socio-économiques**

Acquisition de données : le diagnostic ne comprend pas de phases d'inventaires naturalistes exhaustifs et standardisés

3. Mise en œuvre des projets : co-construction et évolution continue

Illustration par un cas concret étape par étape

Situation initiale : besoin d'implantation d'un réseau de haies sur une ferme en grandes cultures



1. **Pré-diagnostic des linéaires en fonction des objectifs** : orientation, essences, séquences, longueurs, espèces patrimoniales, matériel d'entretien, etc.

2. **Achats des plants** et protection en pépinière

3. **Achats de services agricoles** : débroussaillage, préparation du sol, etc. ou bénéficiaire si équipé

4. **Plantation** par prestation ou chantier participatif



3. Mise en œuvre des projets : co-construction et évolution continue

Illustration par un cas concret de modification de projet

Situation initiale : besoin d'acquisition de matériel d'entretien rapide des linéaires de haies + couverts

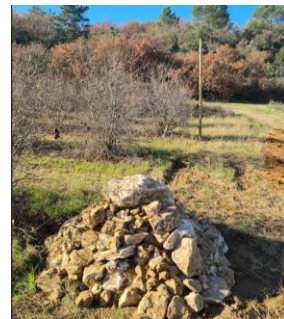
→ Inéligibilité du financement (type de matériel) →

Repartir du besoin / état initial : formaliser le besoin de régulation biologique des ravageurs dans un verger dense → fonctionnalité du site ?

→ Diagnostic de l'état de conservation des IAE

→ Création de supports de biodiversité :

- Perchoirs
- Nichoirs
- Gîtes à reptiles



Compromis natu/agro ?



4. Mise en œuvre des projets : suivi des espèces des milieux agricoles

→ Permettre aux agriculteurs/trices accompagnés de mieux connaître la biodiversité présente sur leur ferme, en identifiant les espèces, les éléments importants permettant de la favoriser, et les mesures possibles à envisager

→ Double approche :

(i) on intervient dans les exploitations



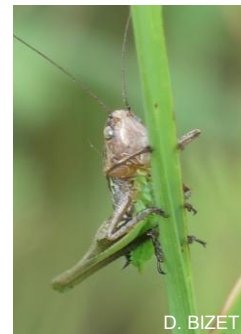
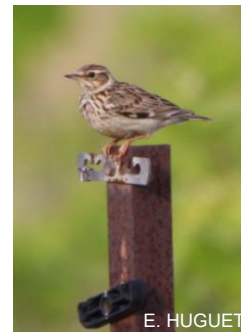
(ii) les agriculteurs/trices font eux-mêmes



4. Mise en œuvre des projets : suivi des espèces des milieux agricoles

Intervention chez les bénéficiaires

- Objectif : évaluer l'effet des changements de pratiques (sur oiseaux & orthoptères)
- Difficultés :
 - Evolution continue des projets, décalant le début des suivis et réduisant l'échelle de temps
 - Faire concorder les travaux avec les suivis (avant / après)
 - Projets très différents et faible nombre de points d'écoute ou de transects, limitant la détection d'un effet potentiel avant / après
 - Echantillonnage : nécessité d'avoir des témoins / placement aléatoire des PE (au milieu des cultures) ou transects (cas des vignes)
 - Certains projets ont des effets sur la biodiversité que plusieurs années plus tard (cas des haies)
 - Organisation avec les agriculteurs/trices pour les passages (travail du sol, traitements, etc.)
- Changement d'objectif : sensibiliser & accompagner ! Restitution en 2026 (papier et sur le terrain) pour croiser les regards et les publics





4. Mise en œuvre des projets : suivi des espèces des milieux agricoles

→ L'Observatoire Agricole pour la Biodiversité repose sur un cadre méthodologique harmonisé, avec des protocoles standardisés, ce qui permet de pouvoir comparer les résultats entre territoires et à l'échelle nationale

→ Mise en œuvre :
mobilisation des agriculteurs/trices ,
formation des agriculteurs/trices aux
protocoles et au site internet, nécessite du
temps pour les observations régulières et
la saisie des données



→ Difficultés :

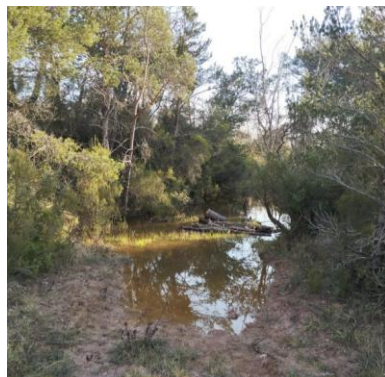
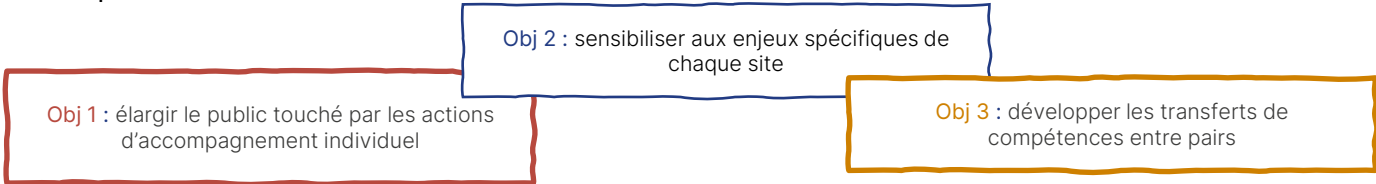
- protocoles parfois perçus comme chronophages, contrainte temporelle, manque de temps
- mobilisation des agriculteurs/trices parfois compliquée, besoin d'accompagnement régulier pour éviter l'abandon du suivi
- Nécessité de financements pour l'animation, la formation et le suivi
- Difficultés d'interprétation des résultats : résultats parfois difficiles à traduire en recommandations opérationnelles concrètes.

Les bénéficiaires
font !



4. Pour aller plus loin : temps d'échanges en collectif

Diffuser des pratiques favorables à la biodiversité par le retour d'expérience d'un/e agriculteur/trice et l'échange entre pairs sur une ferme




Séances d'échanges techniques

3 mars 2025
14h-17h

La Capelle et Masmolène (30)

Gratuit

Prise en charge par le Life Terra MusiVA

Inscription en ligne

Intervention du CEN Occitanie :
- Visite de différentes mares
- Biodiversité des mares temporaires méditerranéennes
- Intérêts d'avoir une mare sur ma ferme ?
- Comment créer et entretenir une mare ?

Renseignements : Juliette JAY
tel : 06 26 74 65 51 juliette.jay@cen-occitanie.org



→ Difficultés :

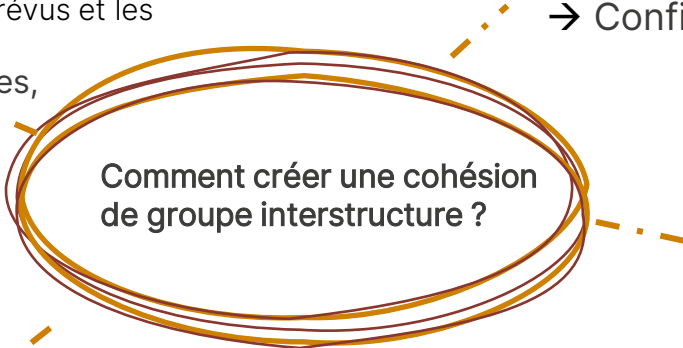
- Niveau de mobilisation (tendance générale même si temps pris en charge sans organisme de formation (0 temps admin - 100% gratuit)
- Intégrer ces temps d'échanges collectifs au milieu des accompagnements individuels sachant que les projets sont très différents les uns des autres → tronc commun pertinent ?

5. Mise en œuvre des projets : organisation de l'équipe action

En adaptation continue : les questions à se poser au début et à chaque nouvelle étape

Taille de l'équipe ? +/-7 pers (+ ponctuels)
 + 1 réunion/mois sur 3 ans
 + 1 contact/semaine pendant la mise en œuvre
 → **Confiance et volonté de bien faire**

Comment gérer les imprévus et les nouveaux sujets ?
 → Réactivité, synergies, formation interne

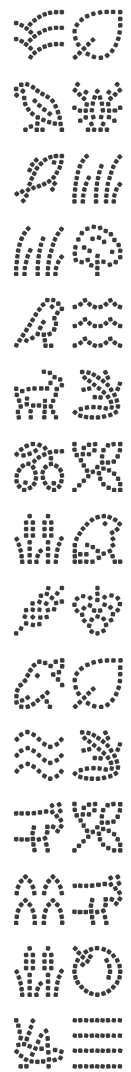


Comment créer une cohésion de groupe interstructure ?

Comment désigner des référents ?
 Plan de charge /compétences/localisation
 → **Redondance & légitimité**

Comment suivre ?
 → Penser les outils sans oublier les différents usages

Comment s'entraider (saisonnalité de l'action) ?
 → **Se substituer /se remplacer**





A retenir

- Un dispositif financier exceptionnel – des expérimentations
 - ⚠ engagement des bénéficiaires
- Des outils préexistants riches à mobiliser en fonction des besoins
 - ⚠ placer le curseur entre efficacité et exhaustivité (acquisition de connaissances)
- Un accompagnement individuel et personnalisé
 - ⚠ équipe multidisciplinaire, horizontalité, temps de travail élevé et redondance
 - ⚠ temps collectifs



Merci pour votre attention

www.life-terra-musiva.org

Coordinateur



Partenaires associés



Financeurs

