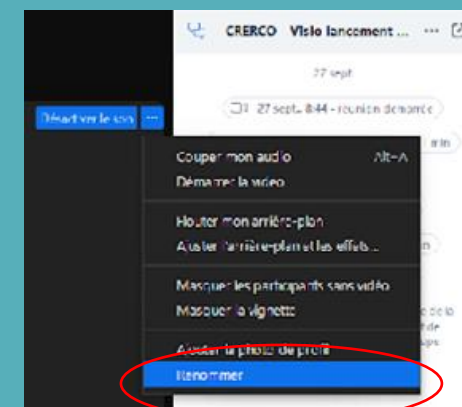




La présentation va bientôt commencer (11h).

L'ensemble des diapositives vous seront transmises à l'issue de la présentation

Merci d'indiquer votre Prénom / NOM / Structure



Pour des raisons pratiques, vos micros seront coupés, vous pourrez poser vos questions dans le « Chat » (accessible en bas de votre écran).



Webinaire SABO #1

Présentation de la Boîte à outils AgriBiodiv' : Accompagner l'action en Occitanie

Interventions croisées : Noé et témoignage d'agriculteur

07 Mai 2026



Occitanie
Biodiversité
Agence régionale

SYSTÈMES AGRICOLES & BIODIVERSITÉ :
ACCOMPAGNER L'ACTION EN OCCITANIE



Cofinancé par
l'Union européenne



BIODIV'
FRANCE

Déroulé

- Introduction & dynamique partenariale
Travaux de Noé sur les indicateurs de biodiversité en milieux agricoles
25 min
- Présentation de la Boîte à Outils AgriBiodiv'
5 min
- Retours d'expérience n°1 – Annuaire des naturalistes, Noé
10 min
- Questions/Réponses – *10 min*
- Retours d'expérience n°2 – Témoignage de Fabrice Bourriane, éleveur de castillonnais
15 min
- Questions/Réponses – *15 min*
- Clôture & perspectives
5 min

Boîte à Outils AgriBiodiv'

Outils et retours d'expériences pour accompagner l'action en milieux agricoles d'Occitanie



Animation et intervenants

Natacha RACINAIS

*Chargée de projet Agroécologie
et LIFE Biodiv'France
ARB Occitanie*

Natacha.racinais@arb-occitanie.fr

Pierre CONOIR-SEZNEC

*Chargé de programme -
Mission Biodiversité
Agricole
Association Noé*

pconoir-seznec@noe.org

Fabrice BOURRIANNE


*Eleveur de castillonnais en
Ariège, à Castex*

fabrice.bourianne@gmail.com



Partenariat avec :

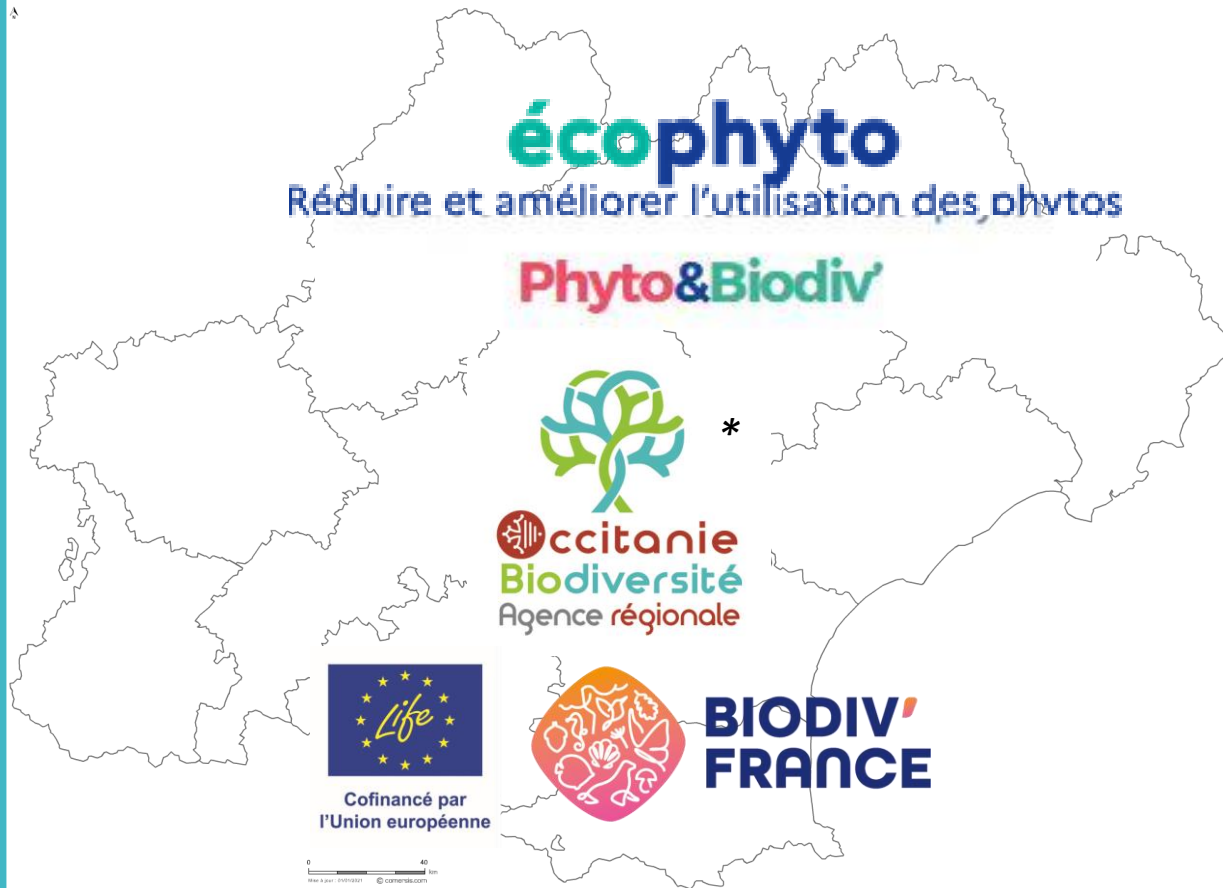
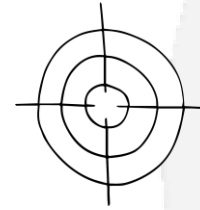




1. Introduction – Dynamiques partenariales et quelques notions

Une dynamique partenariale régionale depuis 2025...

2 « feuilles de routes » régionales :



- ✓ **Apporter des outils, capitaliser des ressources, REX** sur le territoire Occitan, à destination des acteurs de l'accompagnement agricole
- ✓ **Favoriser les synergies** entre acteurs agricoles et de la biodiversité, construire des espaces d'échanges
- ✓ **Participer à la montée en compétences collective**
- ✓ **Investir le sujet du financement** de la transition agroécologique (AAP Phyto&Biodiv', études, concertations... > 2026)

* ARB Occitanie = EPCE

... Pour amplifier l'interconnaissance et outiller



Écophyto est une politique publique du

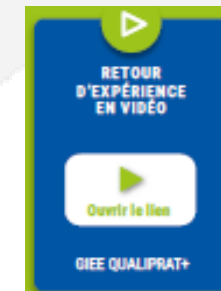


Séminaire régional
SYSTÈMES AGRICOLES & BIODIVERSITÉ :
ACCOMPAGNER L'ACTION EN OCCITANIE

Des outils type Fascicule, fiches-outils, fiches-REX...



2 enquêtes régionales auprès d'acteurs de l'accompagnement agricole



Des témoignages vidéos



A noter : une série de webinaires prévus en 2026 !

CYCLE DE WEBINAIRES 2026

Animés par l'ARB Occitanie

07 MAI 2026

Outils et retours d'expériences pour accompagner l'action en milieux agricoles d'Occitanie



Présentation de la Boîte à Outils AgriBiodiv' et Focus sur l'Annuaire des naturalistes de Noé

Intervenants :

Natacha Racinais, ARB Occitanie
Pierre Conoir-Seznec, Noé

FIN JUIN 2026



Pollinisateurs, alliés des systèmes agricoles : actions pour mieux les connaître et les accueillir au sein de l'exploitation

Intervenants :

A définir !

SEPTEMBRE 2026



Gestion des prairies permanentes et biodiversité

Intervenants :

A définir !

05 DÉCEMBRE 2026



Santé des sols et biodiversité

Intervenants :

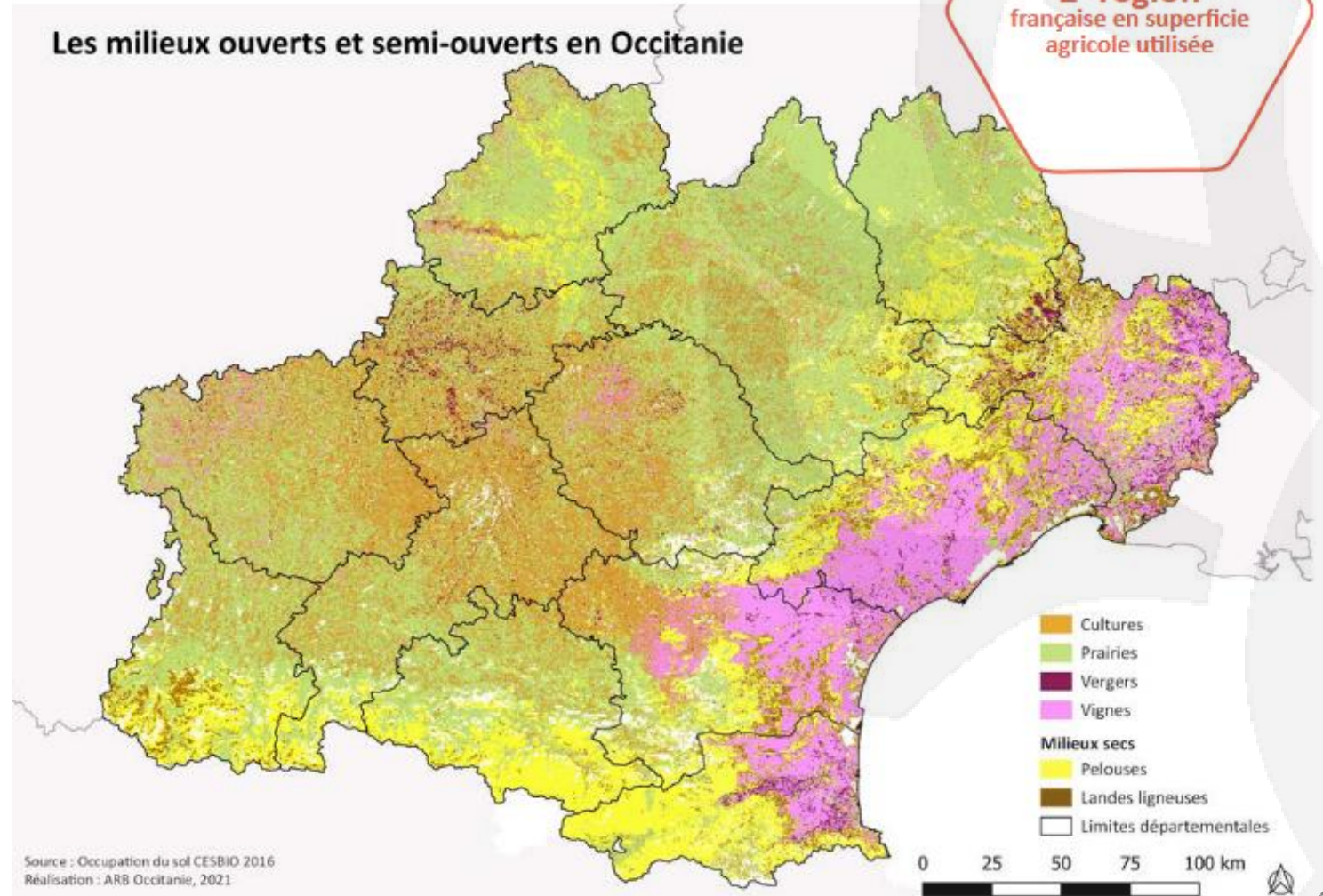
A définir !

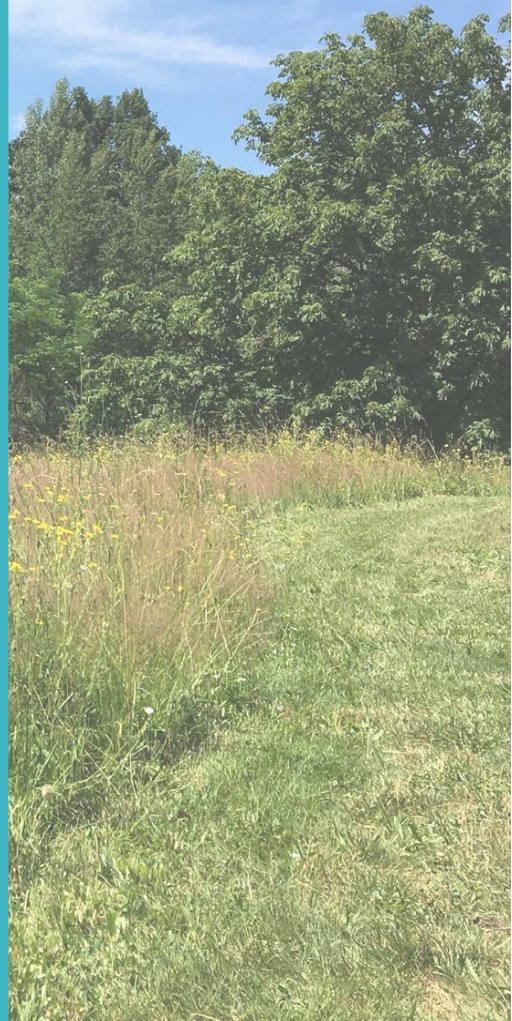


Biodiversité en milieu agricole ?

Milieus ouverts et semi-ouverts = hauts lieux de biodiversité !

Encore faut-il en prendre conscience et la reconnaître...





Perdrix rouge

@fédé chasse



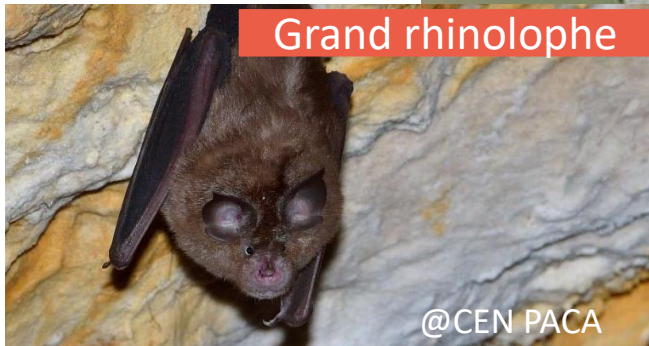
Apollon

@CEN PACA



@Noé

156 espèces de messicoles en Occitanie



Grand rhinolophe



Nigelle de France

Biodiversité en milieu agricole ?



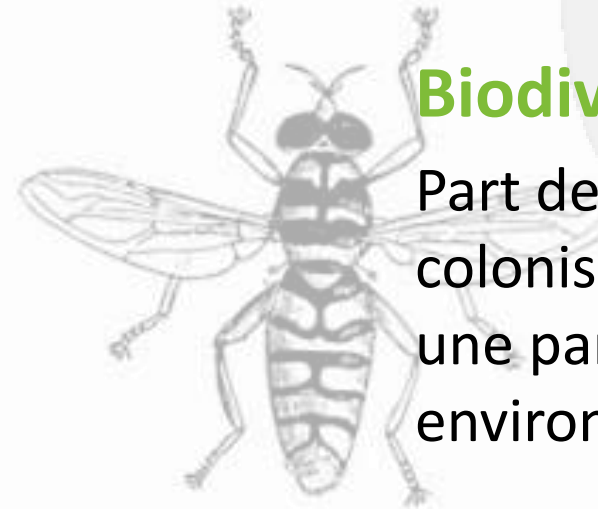
QUELQUES DÉFINITIONS

Diversité des organismes présents dans les espaces agricoles cultivés et des **interactions** entre ces êtres vivants au sein des parcelles et avec le paysage environnant.

2 composantes :

Biodiversité planifiée

Les races élevées et les variétés cultivées, choisies par l'agriculteur ou l'agricultrice



Biodiversité associée

Part de biodiversité qui colonise spontanément une parcelle via son environnement proche.

Source : [Dictionnaire de l'Agroécologie](#)

Une grande part de cette biodiversité joue un véritable **rôle de support** pour la production agricole !



La biodiversité, un élément difficilement mesurable



C'EST QUOI UN INDICATEUR DE BIODIVERSITÉ ?

« Un indicateur de biodiversité est une mesure, généralement quantitative, qui peut être utilisée pour illustrer et faire connaître de façon simple des phénomènes complexes relatifs à la biodiversité, y compris des tendances et des progrès dans le temps. »

Agence européenne de l'environnement (AEE)

Voir les 14 indicateurs de biodiversité agricole de Noé en page 5.



Si on s'intéresse à quelques éléments d'observation/de mesure pour mieux comprendre la biodiversité qui se trouve dans les exploitations agricoles, quels exemples d'indicateurs peut-on mobiliser, quelles connaissances a-t-on ?

2. Travaux de l'association Noé sur les indicateurs de biodiversité en milieux agricoles

QUI SOMMES-NOUS ? (Et genèse des indicateurs)



CHIFFRES CLÉS

+ DE 300
COLLABORATEURS

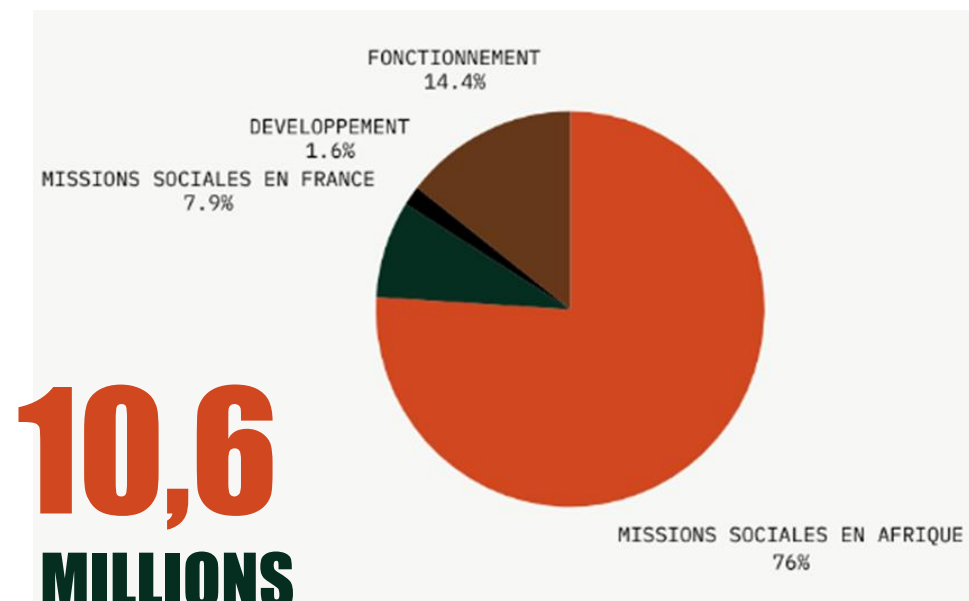
dont 95% sont originaires
des pays dans lesquels
ils ou elles agissent

6
PAYS
D'INTERVENTION

24
ANS D'EXISTENCE

PRÈS DE
40
PARTENAIRES PRIVÉS

NOS RESSOURCES



10,6
MILLIONS

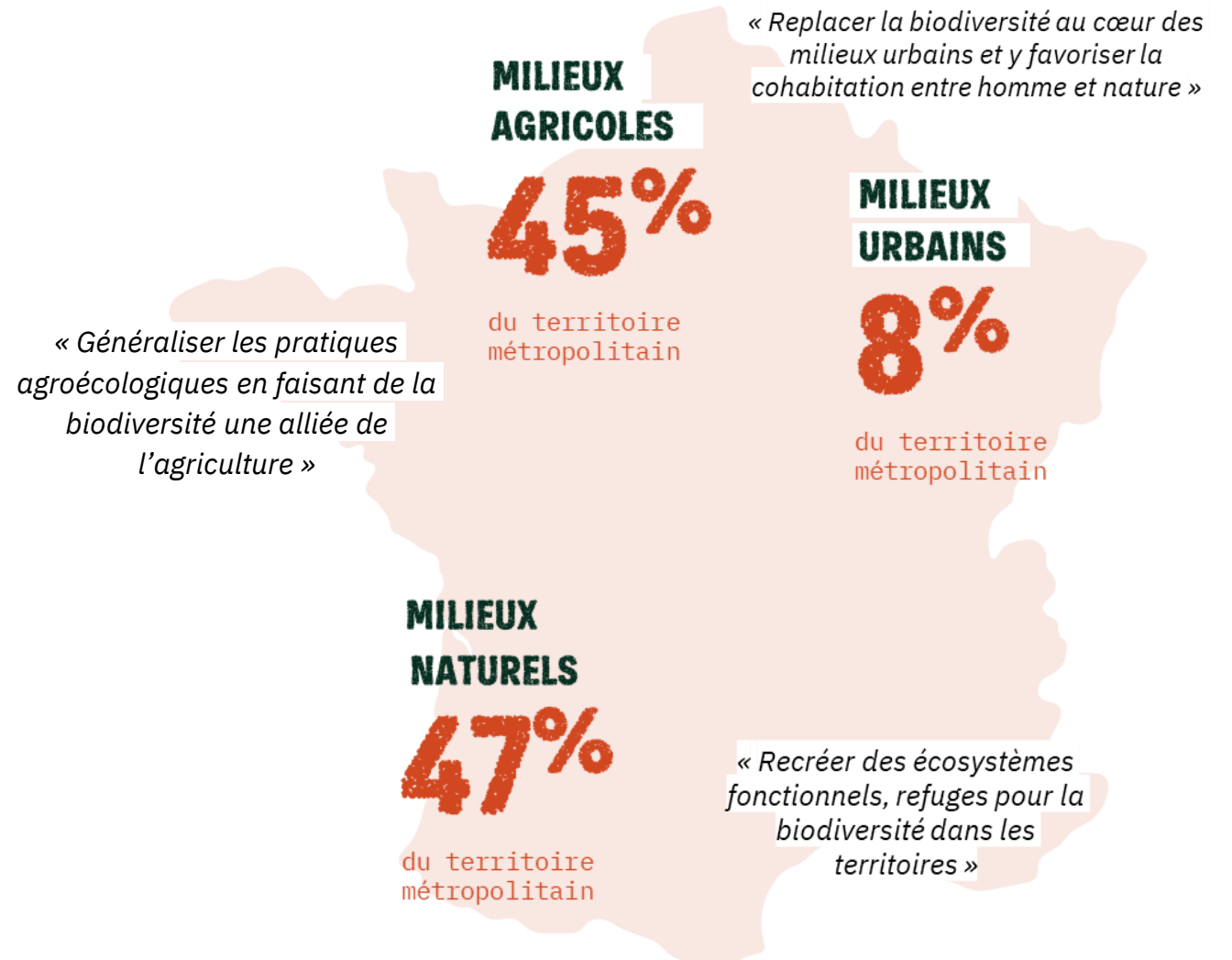
d'€ en 2024.

NOTRE APPROCHE

(RE)INCRIRE LA BIODIVERSITE AU COEUR DE NOS MODE DE VIE

Noé mobilise et outille l'ensemble des acteurs de la société civile pour les inviter à adopter des pratiques favorables à la biodiversité :

- En influençant les politiques publiques
- En sensibilisant et mobilisant les citoyens
- En accompagnant les entreprises et collectivités



La Mission

Agroécologie et Alimentation

Généraliser les pratiques agro écologiques en faisant de la biodiversité une alliée de l'agriculture

- ❖ Inspirer, mobiliser et promouvoir des modèles agricoles et alimentaires favorables à la biodiversité
- ❖ Accompagner concrètement les acteurs des filières agroalimentaires dans une meilleure prise en compte de la biodiversité
- ❖ Développer des outils techniques et des références pour faciliter le passage à l'action vers des démarches de transition et de transformation agroécologique et alimentaire
- ❖ Développer des outils innovants de valorisations économiques des pratiques et infrastructures agroécologiques dans les territoires en partenariat avec le monde agricole

CLUB AGATA

**MOUVEMENT BIODIVERS
ET ALIMENTATION**

LIFE BIODIV'FRANCE

RENATURATION

✱ Contexte de la genèse des indicateurs, le club AGATA

LE CLUB AGATA (AGroalimentaire et Transition Agroécologique)

Accélérer la transition agroécologique des acteurs des filières agricoles et des territoires, en redonnant sa place à la biodiversité



Contribuer aux échanges avec des experts pour délivrer des méthodes claires qui intègrent et valorisent la biodiversité dans votre stratégie de filière.



Suivre le décryptage technique et réglementaire d'une ONG pour le secteur.



Innover et partager des bonnes pratiques concrètes liées à l'agroécologie avec des experts.



Se nourrir pour s'engager de façon autonome dans le déploiement et des actions concrètes.



9 adhérents :

Dominante grandes cultures

Dominante maraîchage et arboriculture

Dominante viticulture

Dominante élevage

Grande distribution



LES 14 INDICATEURS DE BIODIVERSITE AGRICOLE – productions végétales



14 indicateurs de biodiversité agricole

Exemples de participant
ayant contribué à ce guide

levabag

OPVT

auximore
Cultivons les Auxiliaires



FICHE 1 :
Les
infrastructures
agroécologiques



FICHE 2 :
La couverture
des sols



FICHE 3 :
Le travail
du sol



FICHE 4 :
L'utilisation
des produits
phytosanitaires



FICHE 5 :
La diversité
cultivée



FICHE 6 :
La fertilisation
azotée



FICHE 7 :
La matière
organique du
sol



FICHE 8 :
La qualité
microbiologique
des sols



FICHE 9 :
L'activité
biologique du
sol



FICHE 10 :
Les vers de
terre



FICHE 11 :
Les
pollinisateurs
sauvages



FICHE 12 :
Les ravageurs
et auxiliaires
des cultures
(invertébrés)



FICHE 13 :
Les oiseaux



FICHE 14 :
La flore des
bordures de
parcelle



14 indicateurs de biodiversité agricole

-  POURQUOI CET INDICATEUR ?
-  QUELLES MESURES ?
-  FILIÈRES CONCERNÉES
-  USAGES ACTUELS DE L'INDICATEUR
-  OÙ ET QUAND ?
-  QUELLE MÉTHODE ?
-  QUELLE FAISABILITÉ ?
-  INTERPRÉTATION DES RÉSULTATS

**Une structure commune
pour chaque fiche**

14 indicateurs de biodiversité agricole – un exemple



QUELLE MÉTHODE ?

$$\text{Taux de couverture de la parcelle dans le temps} = \frac{\text{Nombre de jours couverts pendant 3 ans}}{3 \times 365}$$

$$\text{Taux de couverture de l'exploitation dans le temps} = \frac{\sum (\text{Taux de couverture de la parcelle dans le temps} \times \text{surface de la parcelle})}{\text{SAU Totale}}$$

QUELLE FAISABILITÉ ?

INTERPRÉTATION DES RÉSULTATS

ACCESSIBILITÉ DE LA DONNÉE	PRIX	TEMPS DE MISE EN ŒUVRE
<p>L'accès à la donnée peut passer par un échange avec l'agriculteur</p> <p>Donnée relativement accessible</p> <p>Donnée facilement accessible</p>	<p>Prestation professionnelle sur le terrain</p> <p>Petit matériel à prévoir (<100 € par protocole)</p> <p>Pas de coût induit</p>	<p>Plus d'une heure sur le terrain pour un protocole</p> <p>Déplacement sur le terrain juste pour prélever un échantillon de sol</p> <p>Pas de déplacement pour le porteur de projet (réalisé à distance, ou sur le terrain par un prestataire)</p>

Valeur	Description
Mauvaise	Taux de couverture des sols inférieur à 80%
Moyenne	Taux de couverture des sols supérieur à 80%
Bonne	Taux de couverture des sols à 100%

14 indicateurs de biodiversité agricole

Exemple des 14 indicateurs

6 INDICATEURS DE PRESSION

Infrastructures agroécologiques (IAE)
Couverture des sols
Diversité cultivée
Travail du sol
Utilisation de produits phytosanitaires
Fertilisation azotée

8 INDICATEURS D'ÉTAT

Biomasse et diversité microbienne
Matière organique des sols
Activité biologique des sols
Vers de terre
Auxiliaires et ravageurs
Pollinisateurs sauvages
Oiseaux
Flore des bords de parcelles


Protocoles et mesures

Surface couverte par les IAE 

Couverture en hiver et qualité du couvert 

Nombre de cultures sur l'exploitation 

Type de travail du sol 


IFT à la parcelle 


Apports d'azote à la parcelle 

Analyses du sol 


Analyses du sol 

LEVA-bags 

Test bêche 

Filet fauchoirs, cuvettes jaunes 

Nichoirs à pollinisateurs, transects papillons 

Points d'écoute 

Typologie des bordures de parcelles 

A quoi cela sert ? (et comment servent-ils le dialogue agri/nature)





Utilité des indicateurs

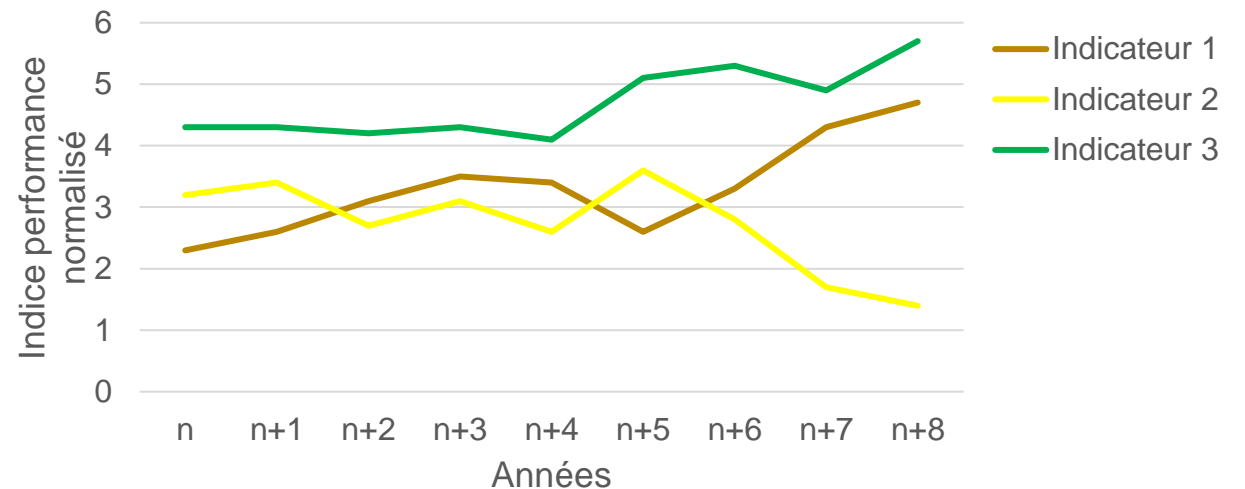
Les indicateurs servent à :

- Avoir une vue d'ensemble sur des enjeux biodiversité sur le long terme.
- Identifier des leviers d'amélioration
- Sensibiliser, servir de base d'échange.
- Communiquer, valoriser.
- Monter en compétence.

Mais pas à :

- Initier seuls des améliorations de l'état.
- Se substituer (pour la plupart) à des méthodes de recherche.
- Faire un diagnostic standardisé complet.

Tous les indicateurs n'ont pas les mêmes utilisations possibles !



✳️ Accompagner des filières

EXEMPLE AVEC LE COLLECTIF NOUVEAUX CHAMPS :

(depuis 2023)

Utilisation des indicateurs sur le long terme :

- Début en 2023 avec le test de quelques indicateurs sur un échantillon de fermes.
- 2024 : début de l'utilisation d'une sélection d'indicateurs pour « scorer » des fermes volontaires.
- 2025 : Projet de construction d'un label sur la base notamment des indicateurs de biodiversité.
- 2025-2026 : Stratégie d'accompagnement (formations, interventions, communication) pour donner du sens à la démarche et aux indicateurs).



Retours d'expériences après 5 ans d'utilisation

Remarques :

- Certains indicateurs se prêtent plus que d'autres à une massification.
- Dans une logique de groupe, difficile à maintenir des suivis de biodiversité dans le temps sans accompagnements et valorisations.
- Important d'être clair sur la portée des indicateurs, et des interprétations possibles, pour éviter les frustrations.
- Beaucoup d'utilisations sont possibles selon les protocoles, mais de l'animation / accompagnement est recommandé pour les indicateurs d'état.

Projet en cours - > déclinaison pour les filières d'élevages ruminants

3. Présentation de la Boîte à outils AgriBiodiv' conçue par l'ARB Occitanie



Boîte à Outils AgriBiodiv'

Outils et retours d'expériences pour accompagner l'action en milieux agricoles d'Occitanie

AgriBEST
Auto-évaluer à 360 degrés des pratiques agricoles pour une première marche biodiversité.

Auto-diagnostic à base d'indicateurs indirects et proposant un score

OUTIL DE AIDE ET DE PRÉSENTATIONS

ENTRÉE DES LIEUX - ACCOMPAGNER - SUIVRE
Outils de diagnostic et de suivi associés des indicateurs

SYSTÈMES DE PRODUCTION CONCERNÉS
Tous types de productions

ÉCHELLES D'UTILISATION
Pratiques / Systèmes de production / Cultures spécialisées / Niveau régional / Paysage

PUBLIC CIBLE
Agriculteurs, Agriculteurs Conseillers et conseillères

INDICATEURS DE BIODIVERSITÉ PRIS EN COMPTE

- **Bandes enherbées** prend en compte les modes de gestion des bordures de champs et des bandes tampons
- **Haies** renseignent sur la gestion des alignements des bordures boisées et boisées
- **Éléments écologiques remarquables** comprennent les éléments de type vieilles haies et vieux arbres isolés, marais, mares, cours d'eau, vieux bâtiments, arbres, prairies sur l'exploitation
- **Pratiques à caractère naturel** concernent les pratiques dites « permanentes » au caractère végétal diversifié et largement dominé par des espèces non cultivées et sauvages : « les pratiques, modes de gestion
- **Pratiques à caractère naturel** concernent les pratiques dites « permanentes » regroupant ainsi plusieurs facteurs d'évaluation à la fois et séparés suivant les critères composant les indicateurs de biodiversité : « les pratiques, modes de gestion

Le module permet également d'évaluer un **potentiel de fourniture des services écosystémiques**, à partir des pratiques mises en place.

FACILITÉ DE PRISE EN MAIN
Facile

TEMPS DE MISE EN ŒUVRE
1h

NIVEAU D'EXPERTISE REQUIS
Niveau expert

COÛT
Faible

ACCÈS À L'OUTIL
Application disponible gratuitement. Smartphone ou ordinateur (OS) et accès à internet (3G) et le site web d'AgriBEST.

www.agribest.fr

Pourquoi ce type de ressource ?

- La **transition Agroécologique** est complexe à mettre en place... Nécessite une pluralité d'acteurs et d'expertises et une évolution des métiers du conseil vers davantage de **compétences systémiques** traduites par une diversité de méthodes. *[F.BONNET-BEAUGRAND et al, 2025]*
- Des **outils hétérogènes, informations éparses** au service de stratégies d'acteurs à des échelles différentes → doivent être compréhensibles, intégrer des indicateurs opérationnels à l'échelle de l'exploitation agricole, être accessibles et faciles à partager entre pairs pour témoigner d'une transition économiquement intéressante.

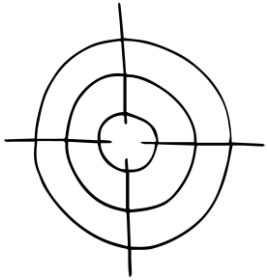
Constats :

31,5% des conseillers interrogés estiment que des **outils d'aide à la décision (OAD)** ou de **diagnostic à l'échelle des exploitations** pourraient les appuyer dans leur travail.

31,6 % des conseillers qui ne sont pas en lien avec un acteur de la biodiversité déclarent avoir besoin **d'outil(s) de mise en relation ou d'une structure relais** pour faciliter ces liens.

Des outils et ressources déjà disponibles mais qui restent méconnus...et pas forcément appropriés sur le terrain

Structuration de la Boîte à outils



- ✓ Regrouper des outils/ressources au même endroit pour en faciliter l'accès et la connaissance
- ✓ Présenter des **REX** de leurs usages en Occitanie

Boîte à Outils AgriBiodiv'
Outils et retours d'expériences pour accompagner l'action en milieux agricoles d'Occitanie

- Recueil de fiches, **actualisable**
- Version imprimée Pochette + Fiches
- Version PDF numérique à télécharger
- **1 fiche Introdutive générale**
- **14 fiches outils recto-verso en février 2026**



Structuration de la Boîte à outils

10 fiches-outil

LES OUTILS PERMETTANT DE RÉALISER DES ETATS DES LIEUX – ACCOMPAGNER – SUIVRE :



Les outils de diagnostics et de suivi proposant des indicateurs : une première caractérisation de la biodiversité en fonction des pratiques agricoles déployées.



Les outils de communication, supports pédagogiques : des ressources techniques ou pédagogiques pour communiquer auprès des agriculteurs et échanger sur leurs pratiques



Les outils d'aide à la décision sur une thématique précise : des outils ciblant une composante précise de la biodiversité ou un type de milieu, pour orienter les choix techniques en faveur de pratiques agricoles favorables à la biodiversité.

4 fiches-outil

LES OUTILS PERMETTANT D'ÉCHANGER – COLLABORER – PARTAGER



Les dispositifs de mise en réseau : des solutions facilitant les échanges entre acteurs agricoles et naturalistes ou experts scientifiques, pour bénéficier de retours d'expérience ou d'un appui technique sur la biodiversité.



Les dispositifs de capitalisation et retours d'expérience : des plateformes web recensant les initiatives, ressources et pratiques agricoles favorables à la biodiversité.

- AGRIBEST (CDC Biodiversité)
- BIOTEX (IDELE)
- DIALECTE (SOLAGRO)
- ECODIAG (CEN Occitanie)
- Boîte à outils BIODIVIN (FRCO)
- ELEEPSE (Labo d'éco-entomologie)
- Indice de Régénération IR (PADV)
- FLOREAL (CBN PMP)
- Grain Bocager (INRAE UMR BAGAP)
- CAPFLOR (INRAE UMR AGIR)
- **Annuaire des naturalistes (Noé)**
- **Dialogue Permanent pour la Nature (Paysans de Nature)**
- AGLAE (CRAO)
- OSAE (SOLAGRO)

Structuration de la Boîte à outils

1^{ère} lecture rapide : Infos de base sur un outil

2^{ème} lecture : Infos plus détaillées (Indicateurs, usages...)

FICHE 1

AgriBEST

Auto-évaluer à 360 degrés des pratiques agricoles pour une première marche biodiversité.

Auto-diagnostic à base d'indicateurs indirects et proposant un score
Outil de suivi et de préconisations

ETAT DES LIEUX – ACCOMPAGNER – SUIVRE
Outils de diagnostics et de suivi proposant des indicateurs

SYSTÈMES DE PRODUCTION CONCERNÉS
Tous types de productions

ÉCHELLES D'UTILISATION
Parcelle / Systèmes de production
Exploitation agricole
Niveau territorial / Paysage

PUBLIC CIBLE
Agriculteurs, agricultrices
Conseillers et conseillères

AgriBEST® est un outil de diagnostic volontaire, basé sur une méthode de notation cumulative et destiné à accompagner les agriculteurs dans l'évaluation et l'amélioration de leurs pratiques en lien avec la biodiversité. L'outil permet de dresser un **diagnostic à 360°** contribuant à :

- Mieux comprendre l'impact des **pratiques agricoles** sur la biodiversité et les services écosystémiques rendus ;
- Identifier les **leviers d'amélioration** tout en **générant des données** pour faciliter le dialogue entre différentes parties prenantes.

AgriBEST® diagnostique ainsi une capacité d'accueil de la biodiversité à travers **15 facteurs d'évaluation** (indicateurs) : matière organique, fertilisation azotée, structure des sols, drainage, irrigation, cultures et couverts fleuris, adventices, ravageurs des cultures, maladies fongiques, bandes enherbées, couverts prairiaux, couverts permanents, prairies permanentes à caractère naturel, éléments écologiques remarquables, haies. Ces facteurs couvrent les pratiques agricoles les plus courantes, et sont divisés en 6 critères, notés de 0 (critère le moins favorable à la biodiversité) à 5 (critère le plus favorable à la biodiversité).

INDICATEURS DE BIODIVERSITÉ PRIS EN COMPTE

- Bandes Enherbées** prend en compte les modes de gestion des bordures de champs et des bandes tampons
- Haies** renseigne sur la gestion des alignements d'arbres, d'arbustes, buissons et ronciers ;
- Éléments écologiques remarquables** comptabilise les éléments de type vieilles haies et vieux arbres isolés, mares, murets, cours d'eau, vieux bâtiments, sources... présents sur l'exploitation ;
- Prairies à caractère naturel** considère les prairies dites « permanentes » au cortège végétal diversifié et largement dominé par des espèces non semées et sauvages : % de prairies, modes de gestion.

Les indicateurs utilisés sont des **Indicateurs de pression (moyens/pratiques)**, regroupant ainsi plusieurs facteurs d'évaluation à la fois et répartis suivant les différentes composantes de l'agroécosystème : cœur de parcelle, prairies, bords de parcelles et autres pratiques.

Un module permet également d'évaluer un **potentiel de fourniture des services écosystémiques**, à partir des pratiques mises en place.

AgriBEST®
www.agribest.fr

FACILITÉ DE PRISE EN MAIN
1 Facile Difficile

TEMPS DE MISE EN ŒUVRE
1 < 1h > 3 jours

NIVEAU D'EXPERTISE REQUIS
1 Sans expertise Expertise naturaliste

COÛT
Faible (déplacement chez l'agriculteur)

ACCÈS À L'OUTIL
Application disponible gratuitement, téléchargeable sur tablette, smartphone et ordinateur (IOS et Android) et à retrouver sur le site web d'AgriBEST®.

9

AgriBEST® est également un **support de dialogue** à destination de porteurs de projets collectifs (GIEE par exemple) pour construire, engager, animer des actions. En prolongement de l'auto-diagnostic, une plateforme communautaire d'échange, **Albums AgriBEST**, permet d'illustrer son diagnostic avec des photos de son exploitation et les partager avec les autres utilisateurs. **Albums AgriBEST** est développé par le Muséum National d'Histoire Naturelle.

APPROPRIATION ET TEMPS DE MISE EN ŒUVRE

Prévu pour être simple, pédagogique et rapide d'utilisation (30min à 1h), il a été construit de manière à être accessible au plus grand nombre.

Le recours à l'auto-diagnostic permet d'impliquer les agriculteurs dans la démarche et d'éviter la réalisation de diagnostics d'experts, plus précis mais coûteux, qui seraient un frein au déploiement.

L'outil a été testé sur le terrain auprès d'un panel d'agriculteurs et de coopératives.

POORTEUR ET RÉFÉRENTE(S)
Coopération Agricole Grand Ouest (LCA Grand Ouest) et CDC Biodiversité.
Clarisse LEON, Chargée de projets outils de suivi de la biodiversité – CDC Biodiversité
clarisse.leon@cdc-biodiversite.fr

PARTENAIRE(S)
Muséum National d'Histoire Naturelle (MNHN)

FINANCEMENTS
Porté et financé par : La Coopération Grand Ouest, CDC Biodiversité
Autres financeurs : Régions Bretagne et Pays de la Loire

PÉRIODE DE MISE EN ŒUVRE
Depuis juin 2023

DÉPLOIEMENT & REcul SUR L'OUTIL

Un outil qui vise à être reconnu par toutes les filières et qui permettra de servir de référence quel que soit l'OTEX : la grille d'évaluation s'adapte à différents types d'exploitations et différents environnements (plaines céréalières, paysages bocagers, coteaux, vallées maraîchères, territoires d'estives, etc.)

Déploiement national : 1 922 utilisateurs en juin 2025 (70% d'agriculteurs) et environ 100 000 ha couverts par un diagnostic.

Lancé en juin 2023, AgriBEST® commence tout juste à être diffusé sur l'ensemble des territoires. Les premiers projets ont été initiés par des structures engagées dans des démarches collectives, notamment des coopératives comme VIVESCIA, dans le cadre de leur programme Transitions.

POUR EN SAVOIR PLUS

- Dossier Accompagner la transition agroécologique, l'exemple d'Agribest. [En ligne sur le site de CDC Biodiversité](#)
- Dossier Agribest, développement d'un module technique consacré aux services écosystémiques. [En ligne sur le site de CDC Biodiversité](#)

10

REX : usage de cet outil, déploiement

Fiche-ressources en ligne



4 vidéos REX illustratives

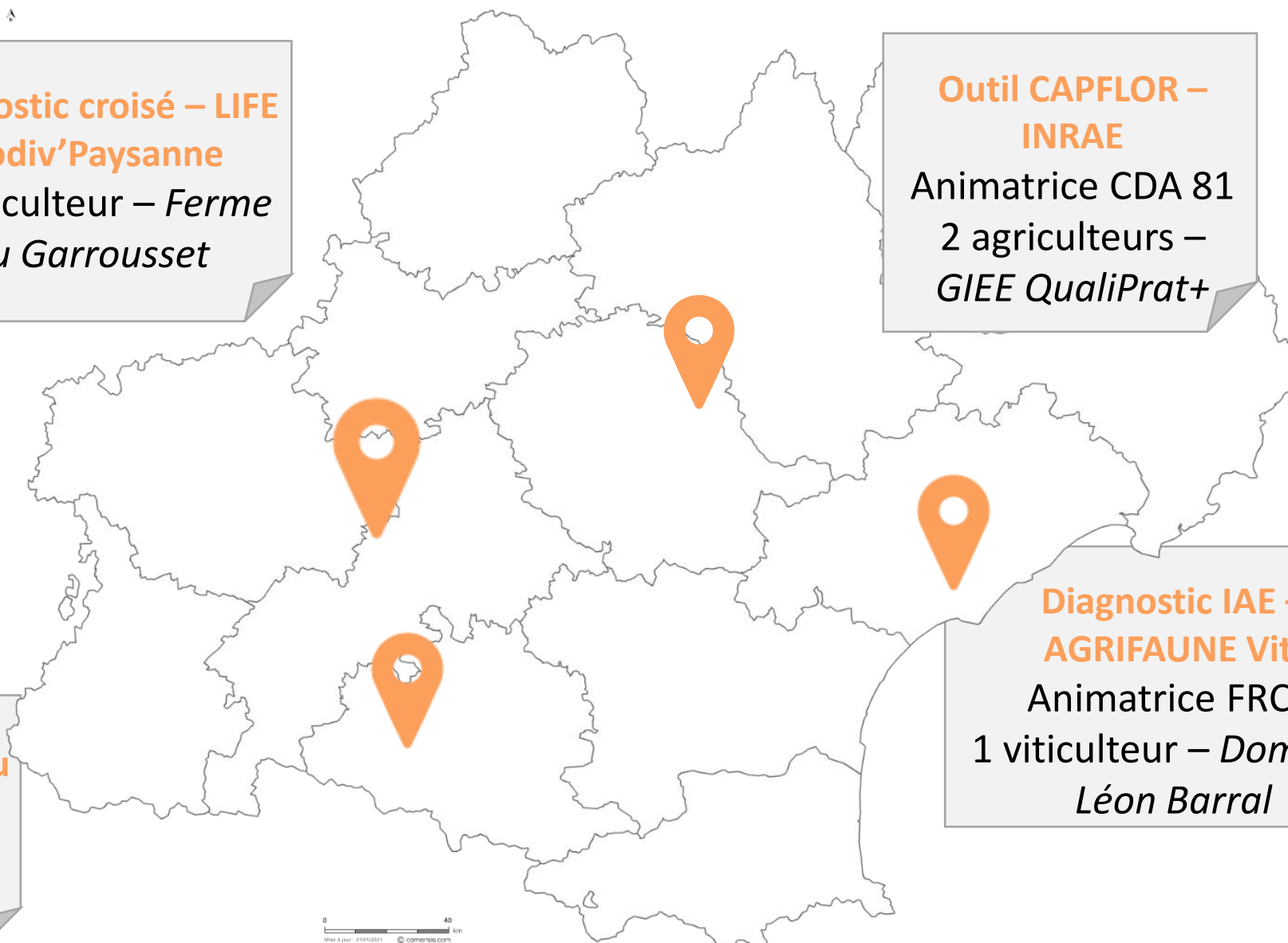


Diagnostic croisé – LIFE Biodiv’Paysanne
1 agriculteur – *Ferme du Garrousset*

Outil CAPFLOR – INRAE
Animatrice CDA 81
2 agriculteurs – *GIEE QualiPrat+*

Diagnostic IAE – AGRIFAUNE Viti
Animatrice FRCO
1 viticulteur – *Domaine Léon Barral*

Plateforme et réseau OSAE
1 agriculteur – *Ferme du Vernou*



Où retrouver ces éléments ?

- Sur les [page Transition Agroécologique et Ressources](#) du site de l'ARB

TÉLÉCHARGER LA BOITE A OUTILS >

TÉLÉCHARGER LA FICHE RESSOURCES >

- REX vidéos sur la [chaîne YouTube](#) de l'ARB



TAE-REX1_diagnostic croisé LIFE Biodiv/paysanne



4. Focus sur un outil : l'Annuaire des naturalistes de Noé

Annuaire de naturalistes présentation





Présentation de l'annuaire de naturalistes (travaillant dans les milieux agricoles)

Objectifs initiaux de l'annuaire :

- Permettre aux porteurs de projets ou particuliers d'**identifier** les experts naturalistes à même de les accompagner dans leurs projets agroécologiques.
- Identifier des naturalistes pour diffuser les **14 indicateurs** de biodiversité.

Inscription, les naturalistes renseignent :

- Présentation, coordonnées.
- Aires d'actions.
- Mode de productions agricoles.
- **Indiquent pour chaque « indicateur d'état », leur compétence.**

PROTOCOLE POLLINISATEURS

NICHOIR À POLLINISATEURS (OAB)

- Formation au protocole
- Réalisation du protocole sur le terrain
- Identification des espèces / groupes d'espèces
- Analyse des résultats
- Conseil/Echange sur les pratiques agricoles

TRANSECT PAPILLONS (OAB)

- Formation au protocole
- Réalisation du protocole sur le terrain
- Identification des espèces / groupes d'espèces
- Analyse des résultats
- Conseil/Echange sur les pratiques agricoles



Présentation de l'annuaire de naturalistes (travaillant dans les milieux agricoles)

Mise en ligne : 2022.

Consultations en ligne : entre 1000 et 2000 consultations par semestre.

120 inscrits

The screenshot displays a web interface for a directory of naturalists. On the left, a 'Filtrer' (Filter) sidebar includes a search box for names, and dropdown menus for 'Région', 'Département', 'Mode de production', and 'Indicateur'. Below these are buttons for 'FILTRER >>' and 'RÉINITIALISER >>'. The main content area shows '120 résultats' (120 results) and '1-10 sur 120 résultats' (1-10 of 120 results). A sorting dropdown is set to 'Descendant'. The results are presented in a grid of cards. The first card is for 'ADELINE VERRIES' at 'LESTREM NATURE', with icons for 'AUXILIAIRES', 'FLORE', 'OISEAUX', and 'POLLINISATEURS'. The second card is for 'AGNES BALDZUHN' at 'CDC BIODIVERSITE', with icons for 'FLORE' and 'OISEAUX'. Below these are the start of cards for 'ANNA PELISSOLO' and 'ANNE GUERIN'.



Présentation de l'annuaire de naturalistes (travaillant dans les milieux agricoles)

Financements : bailleurs et mécènes de l'annuaire de naturalistes



Partenaires relais : pour contributions et relais de l'outil



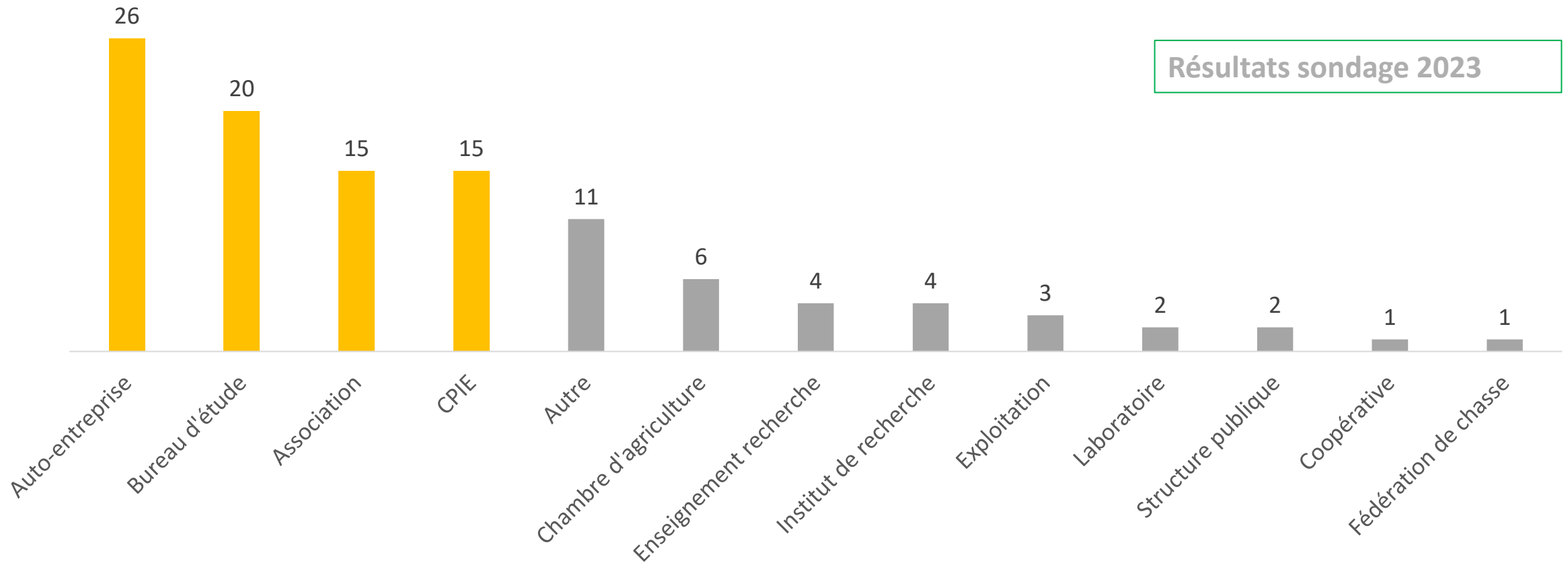
RÉSEAU CPIE





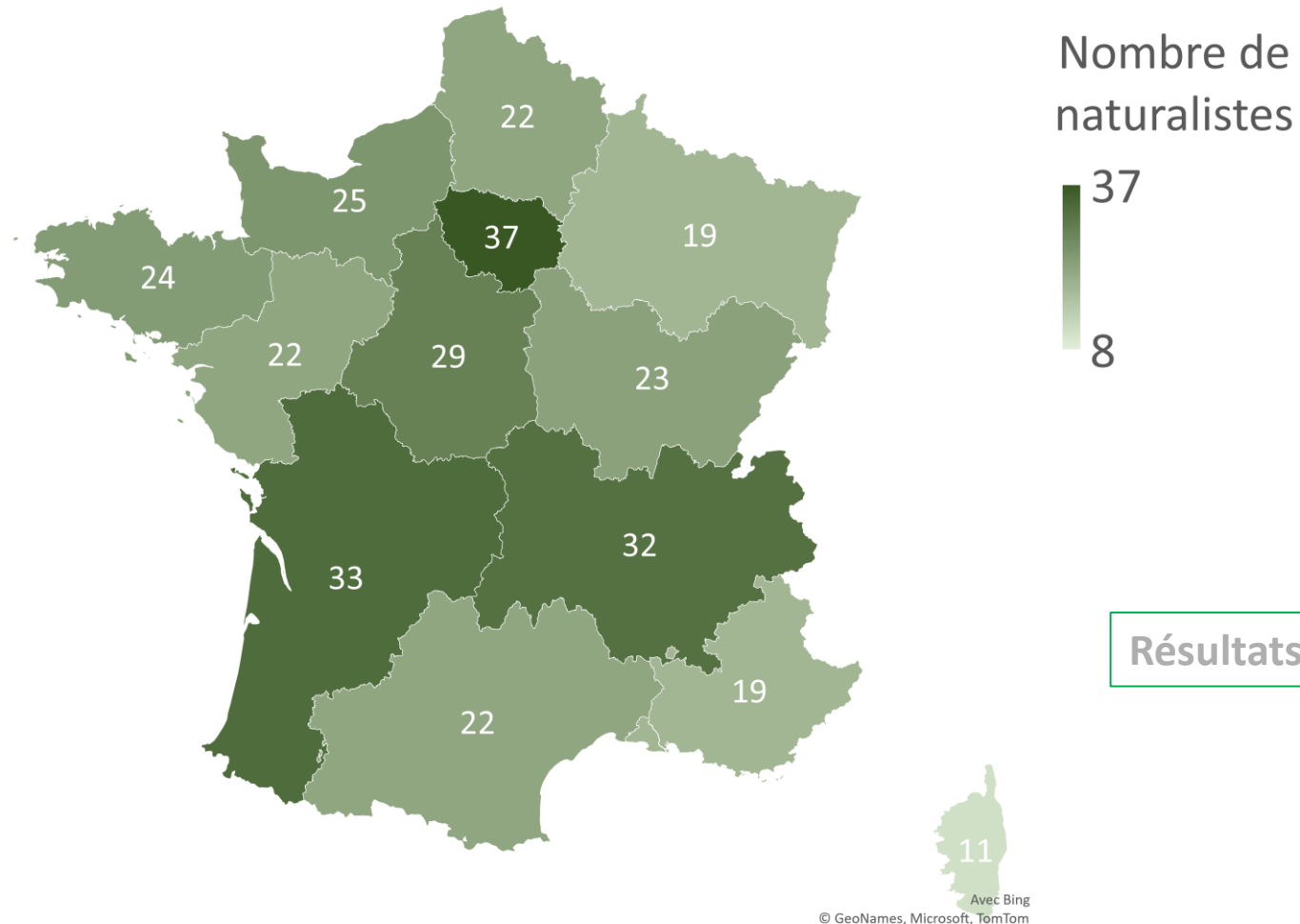
Présentation de l'annuaire de naturalistes (travaillant dans les milieux agricoles)

Structures des inscrits de l'annuaire





Présentation de l'annuaire de naturalistes (travaillant dans les milieux agricoles)



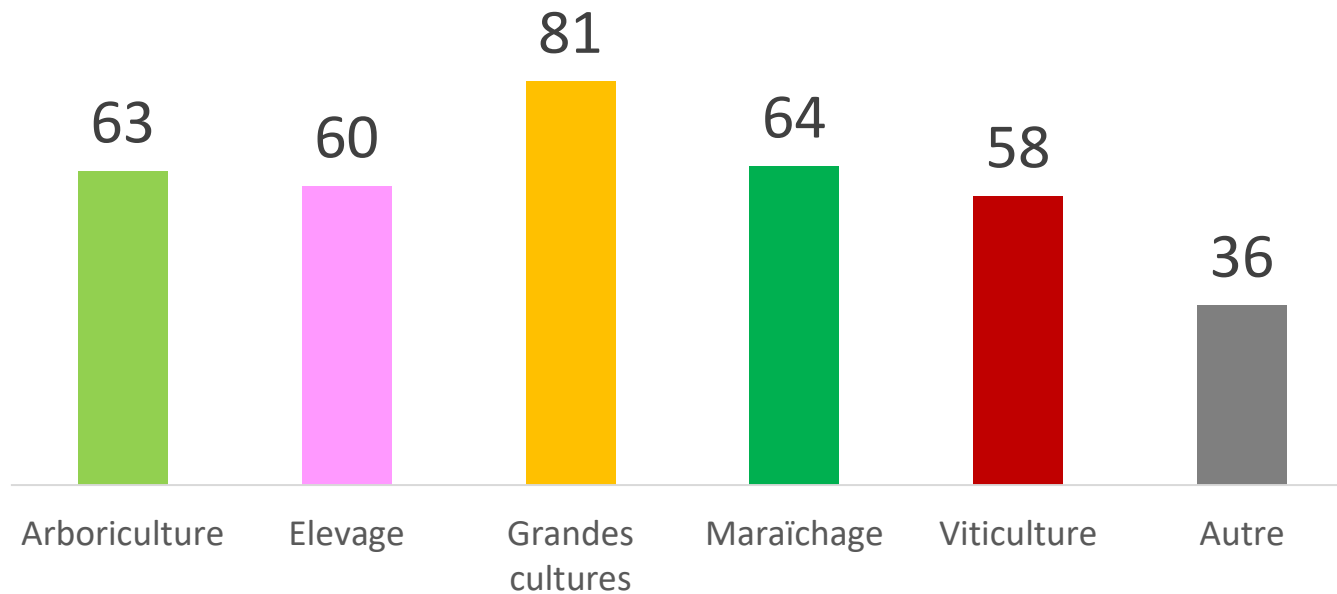
Résultats sondage 2023



Présentation de l'annuaire de naturalistes (travaillant dans les milieux agricoles)

Nombre de naturalistes / culture

Résultats sondage 2023

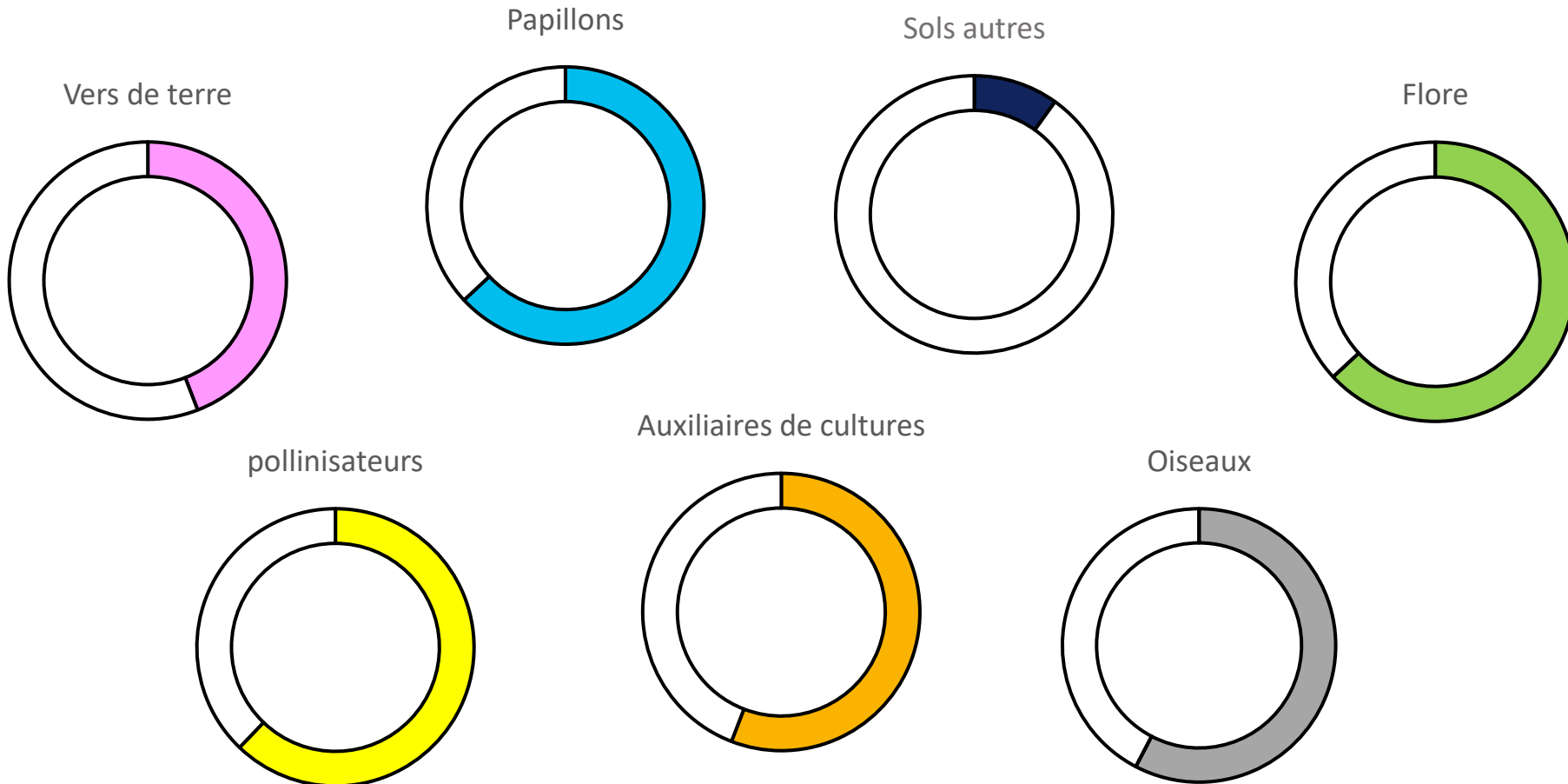




Présentation de l'annuaire de naturalistes (travaillant dans les milieux agricoles)

Résultats sondage 2023

La bande colorée représente la part des naturalistes qui annoncent des compétences sur cette thématiques et/ou sur les protocoles associés



111 personnes inscrites

Exemple de projets





Exemples de travaux – 3 webinaires disponibles

Établir un **diagnostic entomologique en viticulture** : et après ?

- Johanna Villenave-Chasset (Flor'insectes)
- Carine Magot (Les Vignerons de Buzet)
 - Date : 28/11/2022

Analyser la **qualité biologique des sols**

- Battle Karimi (Novasol)
- Baptiste Camus et Sophie Quennesson (PNR des Caps et marais d'Opale)
 - Date : 08/12/2022

Observer et préserver les **auxiliaires des grandes cultures**

- Raphaël Rouzes (Entomo Remedium)
- Hubert Compère (producteur céréalier dans l'Oise)
 - Date : 21/11/2022

> **Livrables en ligne :**

enregistrement, supports de présentation et synthèses écrites





Exemples de travaux mobilisant l'annuaire

EXEMPLE AVEC LA COOPERATIVE OCEALIA (2019-2023)



Echanges entre Nouasol experts et un agriculteur du projet



Contenu du projet

- Mobilisation de trois naturalistes inscrits dans l'annuaire : ornithologie, entomologie, sciences du sol.
- Suivi de **14 indicateurs de biodiversité** sur **5 fermes** pendant **3 ans**.
- Bilans individuels et collectifs sur les résultats aux suivis.
- Focus sur les liens entre certaines pratiques agroécologiques, et les résultats aux inventaires.
- Animation des **réunions bilans annuelles multi-acteurs** : coopérative, agriculteurs, prestataires. Entretiens avec agriculteurs.
- **Restitution publique** sur une des exploitations avec des stands et posters animés par les naturalistes avec les élus, la Région et les agriculteurs

Suites aujourd'hui : interventions régulières + utilisation des IP

Publication du rapport final "Agriculture et Biodiversité" en Nouvelle Aquitaine : [lien](#)



Exemples de travaux mobilisant l'annuaire

EXEMPLE AVEC LA MARQUE LES 2 VACHES (DEPUIS 2024)

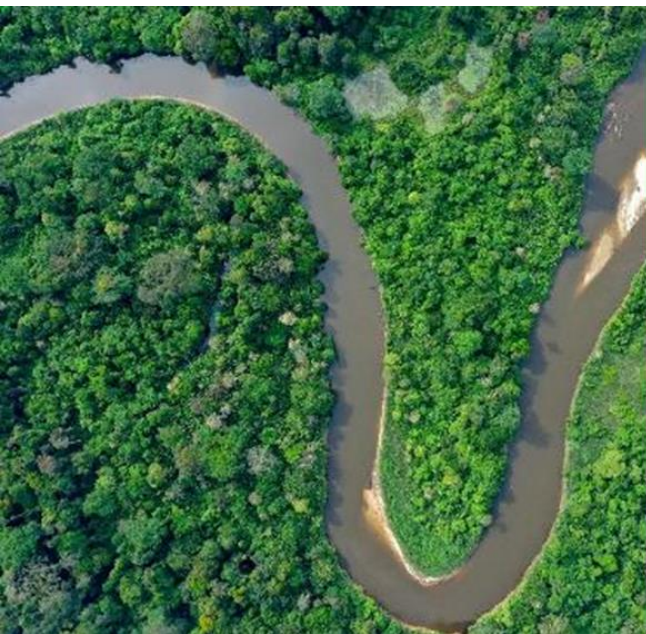


Contenu du projet

- Suivi des **indicateurs de biodiversité** sur **10 fermes en 2025** (5 fermes bio, 5 fermes non bio) : appel à une naturaliste de l'annuaire. Analyses et restitutions.
- Temps de terrain en collectif sur des liens pratiques / biodiversité.
- Abeilles, papillons, vers de terre, coléoptères coprophages, orthoptères, flore (**approche expérimentale** pour **mettre à jour le recueil d'indicateurs du Club AGATA** avec de nouveaux types de production (filieres animales)
- Approche naturaliste mise en face d'une approche globale avec des diagnostic agroécologiques des fermes.
- Objectif de sensibiliser, d'identifier les points d'amélioration, de placer la marque en capacité de communiquer sur la biodiversité.



Développements futurs





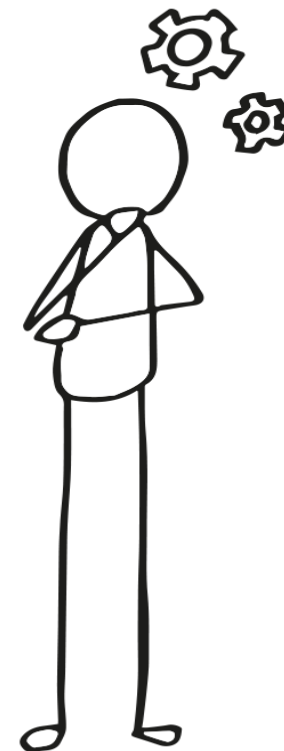
Chantier en cours – Annuaire des agro-naturalistes

Objectif : transformer l'annuaire des naturalistes en « annuaire des agro-naturalistes ».

- Intégrer des **profils plus agronomes** travaillant sur des enjeux biodiversité (techniciens, chercheurs, agriculteurs, etc.).
- (Objectif : 250 contacts en 2027 versus 120 contacts aujourd'hui).
- Par exemple en développement les détails sur les capacités de conseil technique en agriculture, des inscrits, et en **mettant mieux en avant tous les outils maîtrisés** qui sortent du cadre initial des indicateurs de Noé.
- Evolution de l'**interface numérique pour** gérer des actualisations automatisées.

Questions / Réponses

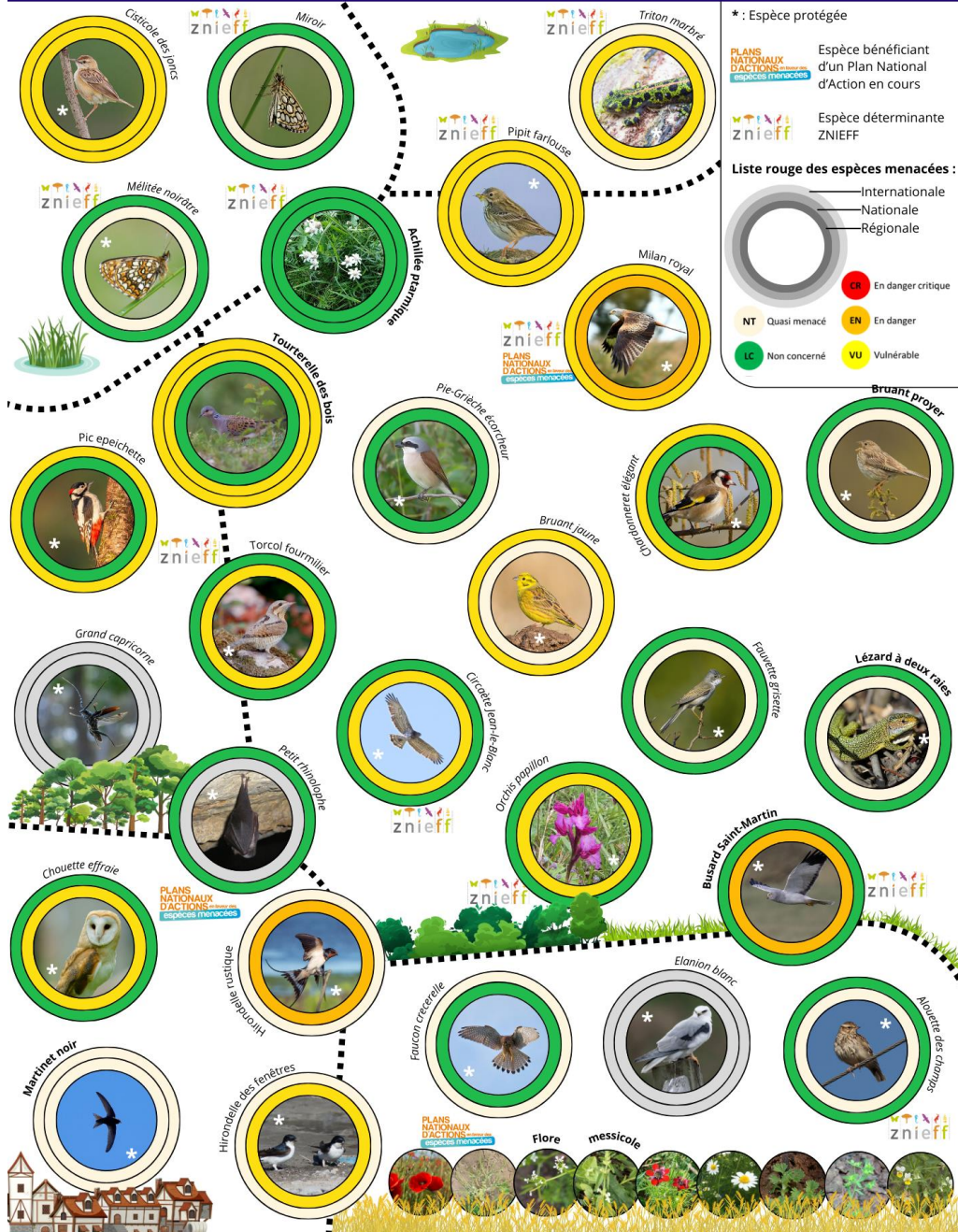
- Connaissez-vous ces outils et en utilisez-vous dans votre activité ?



5. Témoignage de Fabrice Bourrienne, éleveur de castillonnais en Ariège

Restoration des milieux humides - Mise en place d'une mare





* : Espèce protégée

PLANS NATIONAUX D'ACTION (espèces menacées)

Espèce bénéficiant d'un Plan National d'Action en cours

Espèce déterminante ZNIEFF

Liste rouge des espèces menacées :

- Internationale
- Nationale
- Régionale

CR En danger critique
EN En danger
VU Vulnérable
NT Quasi menacé
LC Non concerné

Diagnostics : Espèces à enjeux détectées et potentielles

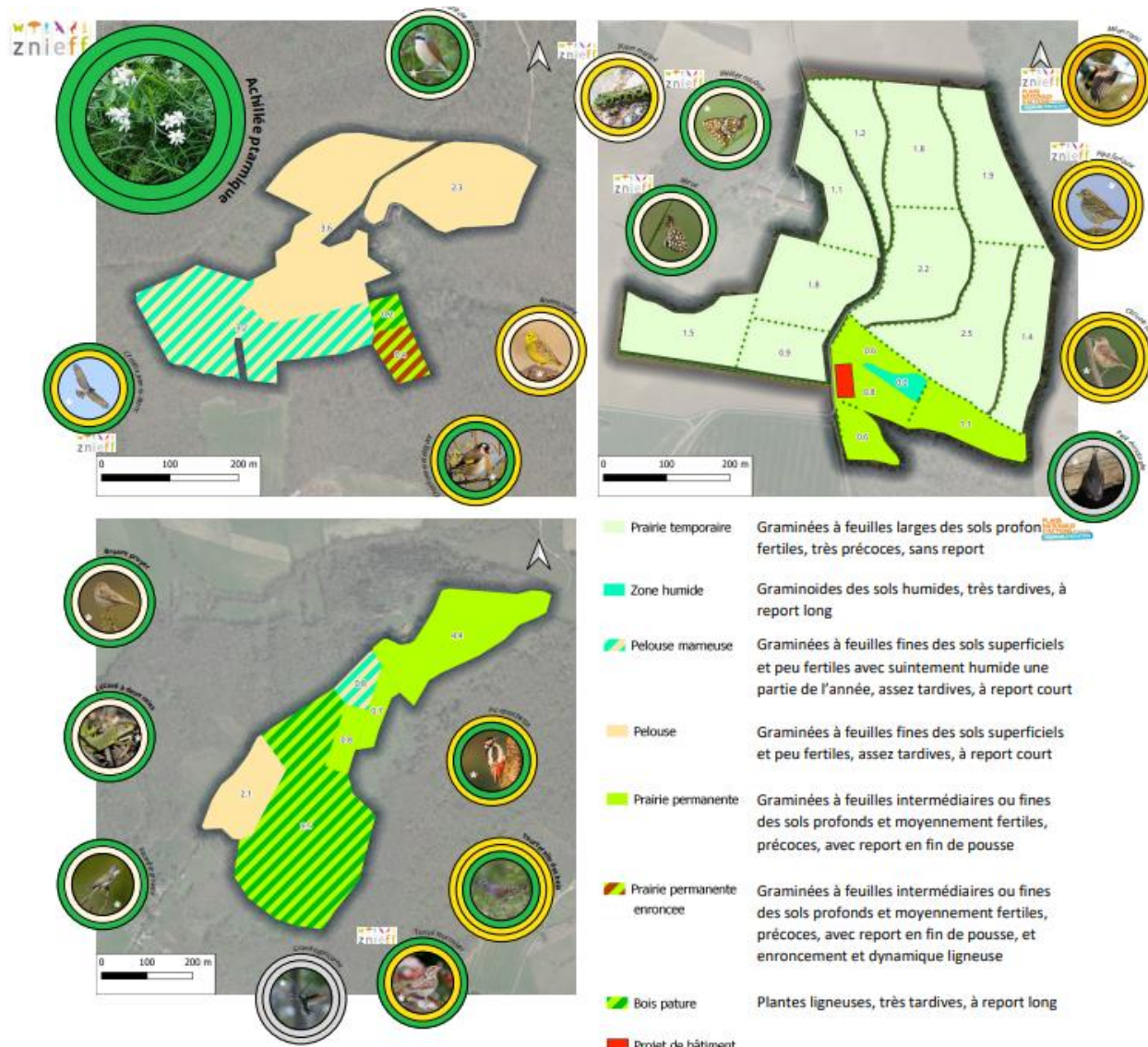
Partenariat avec :



Actions proposées sur :

- Les Itinéraires Techniques, pratiques agricoles
- Les aménagements parcellaires

Mise en place d'un ITK sur les surfaces pastorales et fourragères



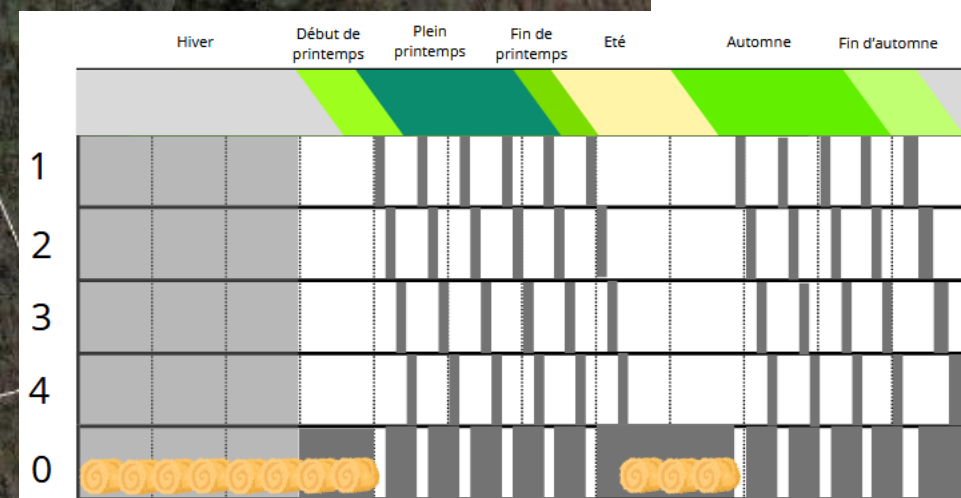
- ❑ Plan de pâturage adapté prenant en compte la ressource fourragère des prairies naturelles en place

→ Utilisation de la méthode
Patur'Ajust



- ❑ Adapter les pratiques au moment de la **fauche** afin de réduire la mortalité de la faune induite par le passage du tracteur et des lames

Pâturage tournant mis en place en 2025



Création d'un réseau bocager pour délimiter le parcellaire



Gain écologique de l'action	Gain agronomique de l'action
<p>Création d'habitats de zones de refuge ; Restauration de la continuité écologique entre les habitats forestiers, notamment en faveur du Petit rhinolophe ou du Torcol fourmilier, connus sur le secteur.</p>	<p>Adaptation au changement climatique : petit cycle de l'eau, brise vent, réduction de l'érosion ; Biorégulation des ravageurs de cultures et confort du troupeau (ombre, ressource fourragère). Délimitation des parcelles.</p>

Rapport de restitution de l'ANA CEN Ariège

Plantation de haies



Strate	Esence	Nom latin	Prix unitaire	Nombre	Prix total
Arbre de haut jet	 Chêne pubescent	<i>Quercus pubescens</i> Willd., 1796	2,10 €	45	94,50 €
	 Erable champêtre	<i>Acer campestre</i> L., 1753	2,20 €	22	48,40 €
Arbuste	 Cornouiller sanguin	<i>Cornus sanguinea</i> L., 1753	1,30 €	67	87,10 €
	 Sureau noir	<i>Sambucus nigra</i> L., 1753	1,50 €	67	100,50 €
	 Fusain d'Europe	<i>Euonymus europaeus</i> L., 1753	2,30 €	67	154,10 €
	 Noisetier	<i>Corylus avellana</i> L., 1753	2,10 €	67	140,70 €
	 Viorne lantane	<i>Viburnum lantana</i> L., 1753	1,70 €	67	113,90 €
	 Charme	<i>Carpinus betulus</i> L., 1753	2,40 €	67	160,80 €
Arbrisseau épineux	 Prunelier	<i>Prunus spinosa</i> L., 1753	1,50 €	335	502,50 €
	 Aubépine	<i>Crataegus monogyna</i> Jacq., 1775	2 €	134	268 €
	 Eglantier	<i>Rosa canina</i> L., 1753	1,7 €	335	569,50 €
Arbrisseau des sous-bois	 Troène	<i>Ligustrum vulgare</i> L., 1753	2 €	67	134 €
	 Camerisier	<i>Lonicera xylosteum</i> L., 1753	2,10 €	67	140,70 €
				1407 plants	2514,70 €



Palette végétale



Objectif : Plantation de haies délimitant la subdivision des parcelles à court terme, jouant le rôle de barrières naturelles à maturité placée sur les lignes de niveau pour ralentir le ruissellement et limiter l'érosion.



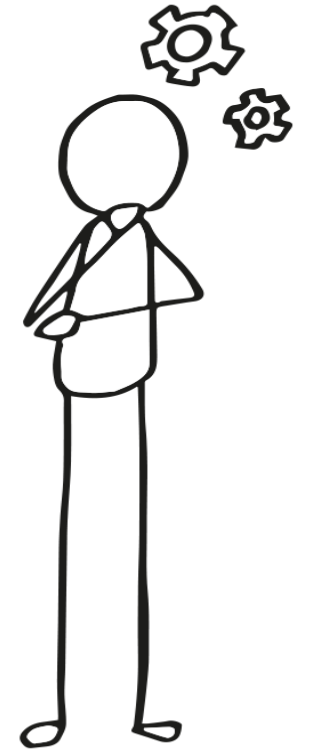
Restauration de prairies permanentes et implantation de bandes enherbées



Gain écologique de l'action	Gain agronomique de l'action
Création d'habitats favorables à la biodiversité dans un paysage dominé par les cultures céréalières ; Restauration de la continuité écologique entre les habitats prairiaux du territoire.	Augmentations de la biorégulation pour les cultures et le troupeau ; Adaptation au changement climatique : entretien du petit cycle de l'eau via évapotranspiration de la végétation herbacée

Rapport de restitution de l'ANA CEN Ariège

Questions / Réponses



CYCLE DE WEBINAIRES 2026

Animés par l'ARB Occitanie

07 MAI 2026

Outils et retours d'expériences pour accompagner l'action en milieux agricoles d'Occitanie



Présentation de la Boîte à Outils AgriBiodiv' et Focus sur l'Annuaire des naturalistes de Noé

Intervenants :

Natacha Racinais, ARB Occitanie

Pierre Conoir-Seznec, Noé

FIN JUIN 2026



Pollinisateurs, alliés des systèmes agricoles : actions pour mieux les connaître et les accueillir au sein de l'exploitation

Intervenants :

A définir !

SEPTEMBRE 2026



Gestion des prairies permanentes et biodiversité

Intervenants :

A définir !

05 DÉCEMBRE 2026



Santé des sols et biodiversité

Intervenants :

A définir !



► Quelques ressources à retrouver

- Page Transition Agroécologie de l'ARB et ressources issues du Séminaire SABO (27 janvier 2027) : <https://www.arb-occitanie.fr/action/la-transition-agroecologique/>
- **Le Fascicule Phyto&Biodiv** : Une revue de pratiques et d'initiatives en Occitanie (DRAAF Occitanie) : <https://draaf.occitanie.agriculture.gouv.fr/le-fascicule-phyto-biodiv-une-revue-de-pratiques-et-d-initiatives-en-occitanie-a9461.html>
- **Plan Régional en faveur des Pollinisateurs** : <https://pollinisateurs-ressources.insectes.org/uploads/files/prapollinisateurs-occitanie-v-12-12-22-65c627b0400b2710918834.pdf>
- Connaissances sur les **messicoles** en Occitanie : <https://messicoles.cbnpmp.fr/>
- **Boîte à Outils AgriBiodiv'** de l'ARB : <https://www.arb-occitanie.fr/ressource/boite-a-outils-agribiodiv-fiche-ressources/>
- Ressources du **club AGATA** et **14 indicateurs de Noé** : <https://noe.org/actions/le-club-agata-accompagner-les-acteurs-agroalimentaires-vers-la-transition-agroecologique/>
- **Annuaire des Naturalistes de Noé** : <https://noe.org/lannuaire-des-naturalistes/>
- Le programme **LIFE Biodiv'Paysanne** (CEN Occitanie) : <https://life-biodivpaysanne.fr/>

A bientôt pour un prochain webinaire !

Retrouvez toute l'actualité de l'ARB

Site internet : <https://www.arb-occitanie.fr/>

Réseaux sociaux :  

Chaine Youtube : 



 **occitanie**
Biodiversité
Agence **régionale**

Ce cycle de webinaire se place dans le cadre du programme LIFE Biodiv'France, dont les actions sont cofinancées par l'Union Européenne, l'Agence de l'Eau Adour-Garonne, la Région Occitanie et l'ADEME



Cofinancé par
l'Union européenne



**BIODIV'
FRANCE**



Cofinancé par l'Union européenne. Les points de vue et les opinions exprimés sont toutefois ceux des auteurs et ne reflètent pas nécessairement ceux de l'Union européenne ou de CINEA. Ni l'Union européenne ni l'autorité chargée de l'octroi de la subvention ne peuvent en être tenues pour responsables.