

# La reconnaissance Territoires Engagés pour la Nature

---



*Ce Webinaire est enregistré*

Au programme :

- **TEN** c'est quoi ?
- 2 Retours d'expériences : **Thuir** (Pyrénées Orientales) et **Tournefeuille** (Haute-Garonne)

# La reconnaissance

## Territoires Engagés pour la Nature



# La reconnaissance

## Territoires Engagés pour la Nature



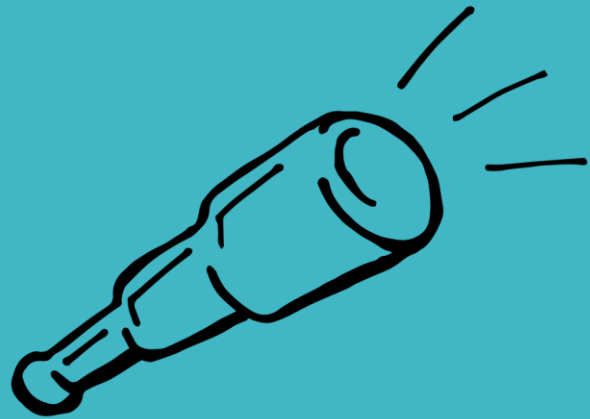


Reconnaissance  
nationale



3 ans





Démarche de progrès



Communes et EPCI

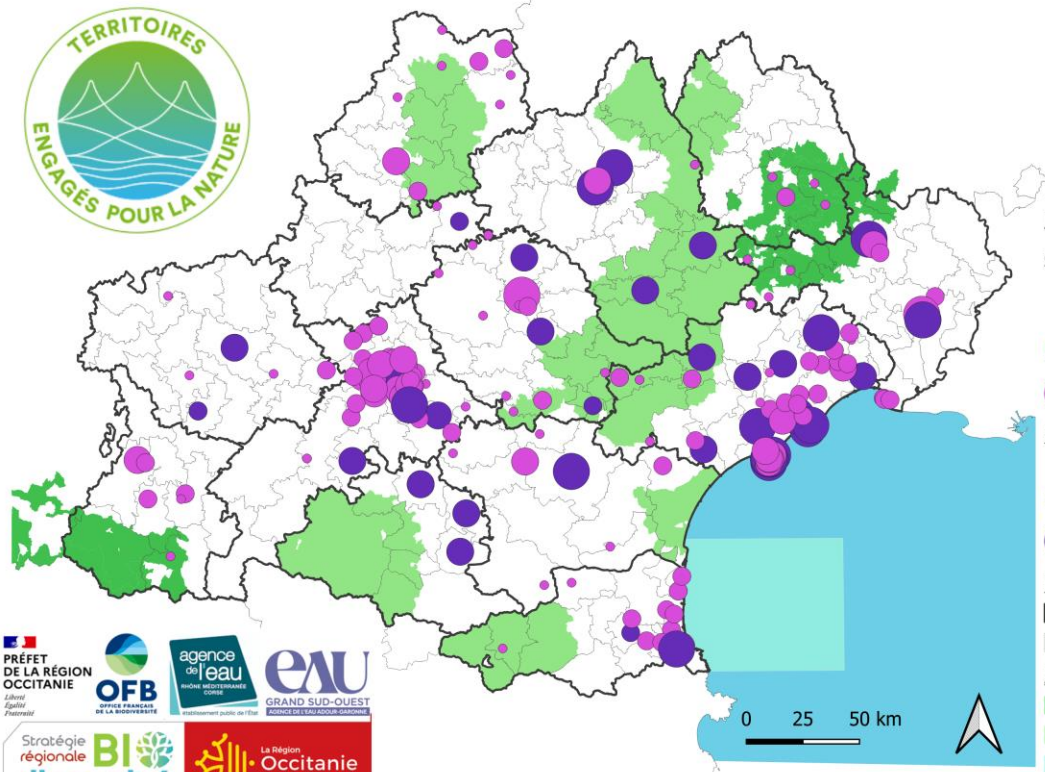


## TERRITOIRES ENGAGÉS POUR LA NATURE EN OCCITANIE Répartition territoriale des candidats (2019-2025)

**157** collectivités ont déjà candidaté et figurent dans le réseau TEN

**90** collectivités en cours de reconnaissance dans le club des TEN

**121** collectivités ont déjà été TEN



### Légende

#### COMMUNES

- < 1000 habitants
- entre 1000 et 10000 habitants
- entre 10000 et 50000 habitants
- < 50000 habitants

#### EPCL

- entre 1000 et 10000 habitants
- entre 10000 et 50000 habitants
- < 50000 habitants

#### Délimitations

- Limites Departements
- Limites EPCI

#### Aires Protégées

- Parcs Nationaux
- Parcs Régionaux
- Parc Naturel Marin



Réalisation: ARB Occitanie - février 2026

# Que peut apporter la reconnaissance TEN ?

**Accès au réseau des TEN** pour bénéficier des ressources des partenaires nationaux et régionaux ainsi que des **retours d'expériences** des collectivités engagées



**Critère d'accès à certains financements publics**



**Mise en relation par l'ARB Occitanie** avec des structures accompagnatrices pour le montage de projet



Acquisition de **connaissances et compétences** supplémentaires sur la biodiversité.



**Valorisation nationale et locale** de vos projets et bonnes pratiques : implication dans des événements phares, relais des portraits des collectivités reconnues TEN, etc.



**Meilleure visibilité de vos actions** en faveur de la biodiversité auprès des acteurs socio-économiques locaux et pour la **mobilisation de vos concitoyens**





# Les idées principales

Volontaire

Démarche de progrès

Connaître

Transversalité

Valoriser

Mobiliser



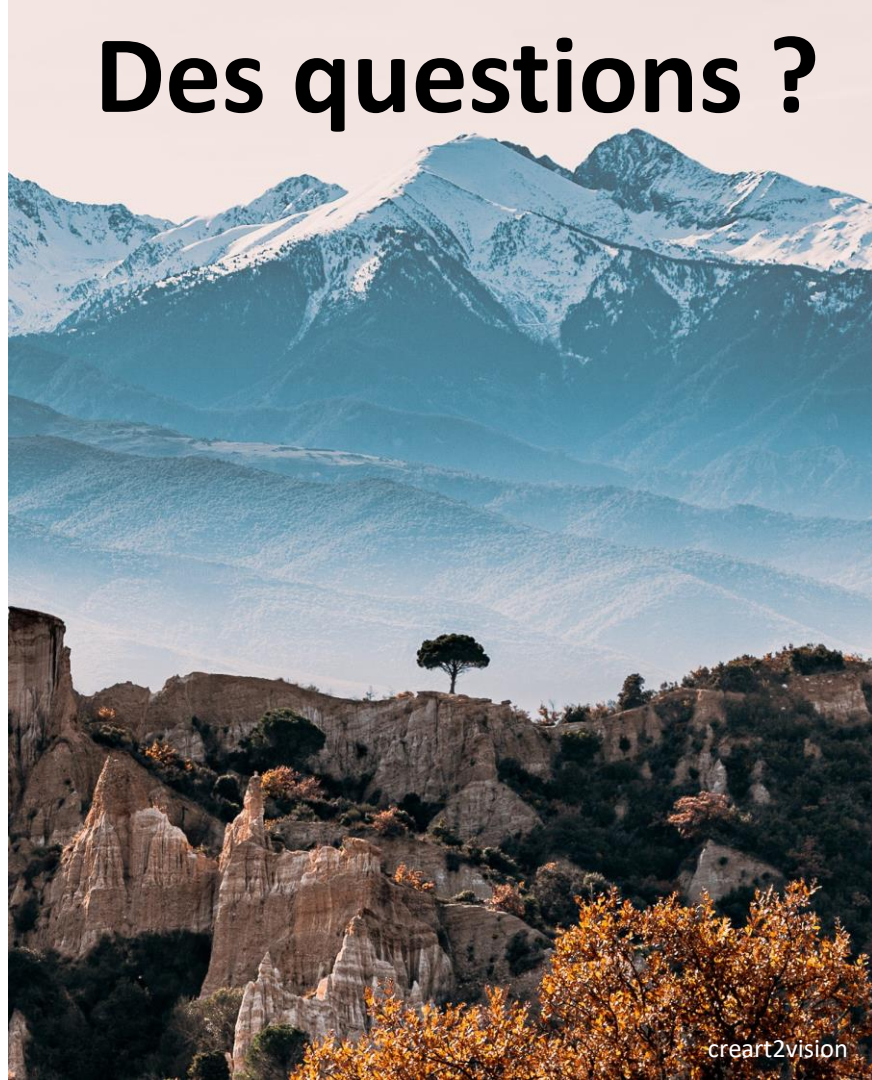
# TERRITOIRES ENGAGÉS POUR LA NATURE



## LE PROGRAMME ÉTAPE PAR ÉTAPE



# Des questions ?

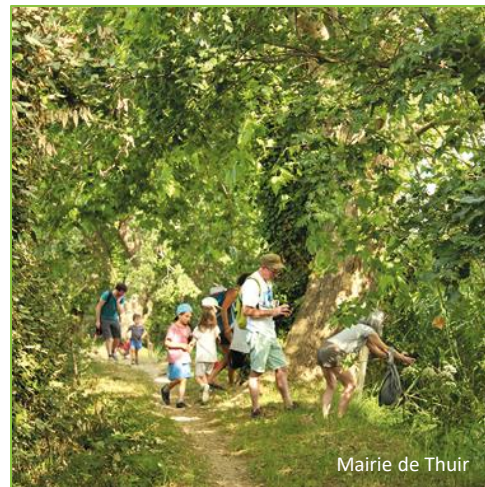




# Des exemples d'actions



# Elaboration et mise en œuvre d'un programme à l'éducation à la biodiversité et l'environnement



## Thuir ( 8 200 hab), Pyrénées Orientales

- Elaboration d'un **plan de gestion** sur une zone humide (Prade de Thuir)
- **Charte engagée pour le végétal**,

**FREDON** <https://www.fredonoccitanie.com/jevi/charte-regionale-engage-pour-le-vegetal/>

# Création d'îlots de fraîcheurs dans les groupes scolaires



## Tournefeuille (30 000 hab.), Haute-Garonne :

- **ABC**
- Analyse d'impact de **la gestion des espaces verts et naturels**
- Action de **sensibilisation** pour tous public



Espèces exotiques envahissantes

Formation des agents

Trame verte, bleue et noire

Faune et milieu bâti

Amélioration de la connaissance du patrimoine naturel

Pratiques agroécologiques

Désimperméabilisation/Végétalisation

Gestion et restauration d'espaces naturels

Stratégies locales biodiversité

Action en faveur des pollinisateurs

Biodiversité et entreprises

Mobilisation des acteurs locaux

Planifier avec la biodiversité



Occitanie  
Biodiversité  
Agence régionale



# Des questions ?



©M. Garcia



**MERCI**

**Cécile BEDEL**

*Chargée de projets Ingénierie technique  
et financière*

05 61 39 67 94

**Sylvanna RASQUIN** *Stagiaire à l'appui  
de l'animation du programme Territoires  
engagés pour la Nature*

04 67 22 94 68